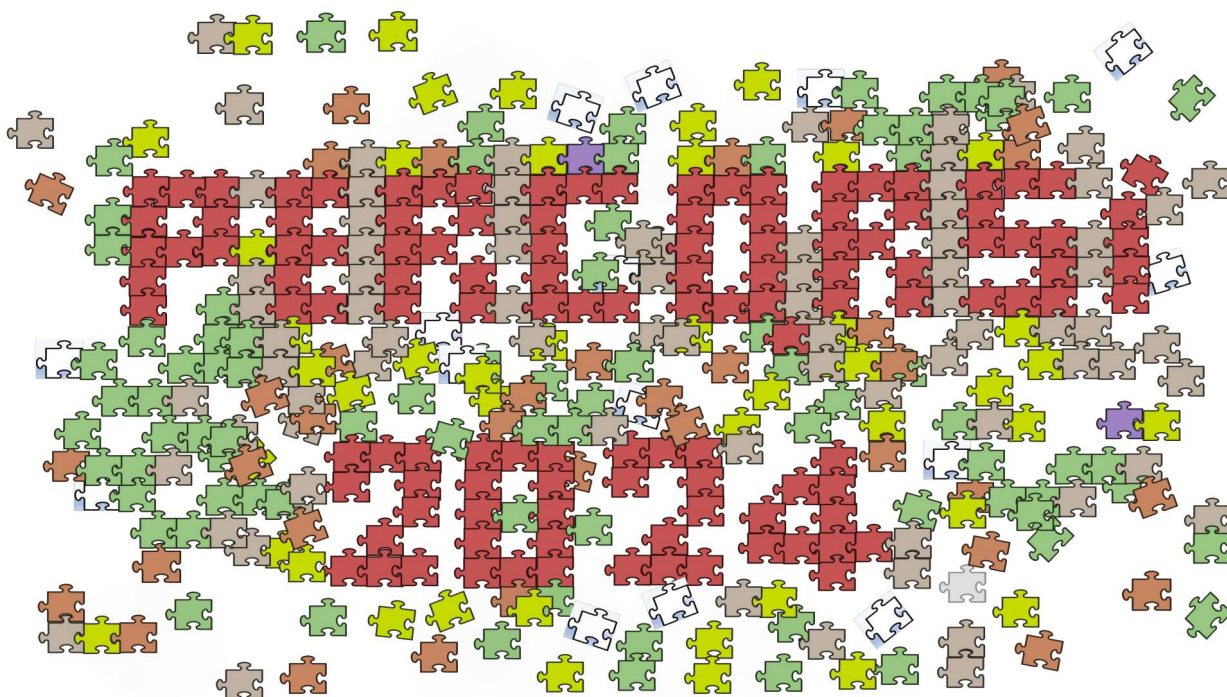


caosinforma



agendaduemilaventiquattrocentrolatenda

A cura di



caos *centro studi e formazione*

"Sta crescendo sempre di più' un territorio di mezzo o di confine',
a cavallo tra quello patologico e quello del disagio.
Area non bene definibile che scivola o verso l'uno o verso l'altro territorio
confinante.

Gli stessi contesti sociali di provenienza presentano la medesima caratteristica.

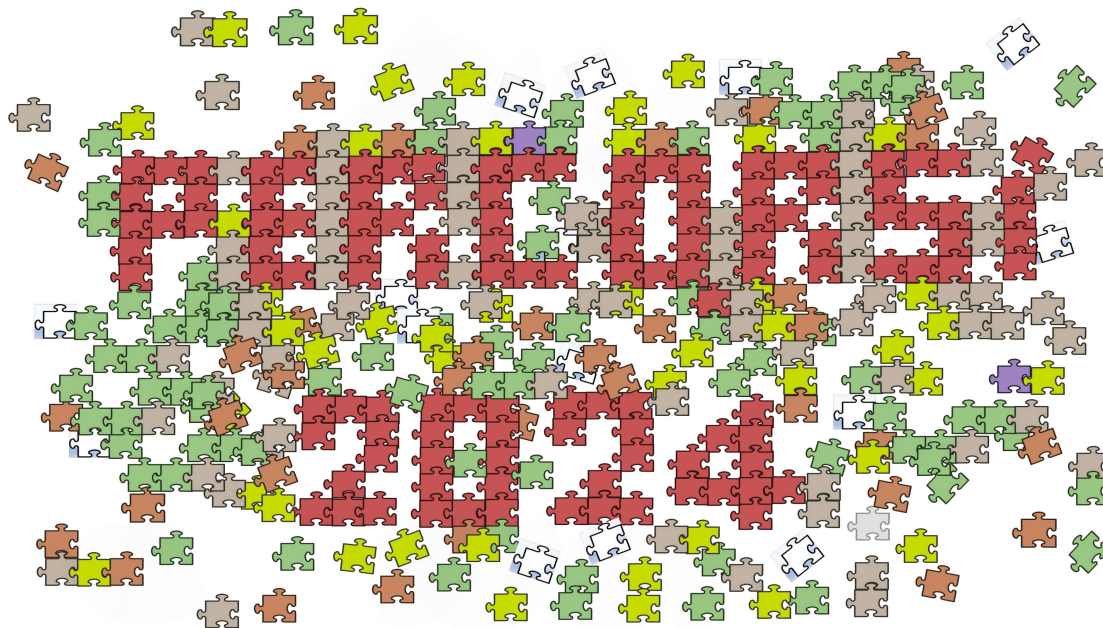
Sono contesti territoriali di "mezzo" o di "confine".

C'è quindi bisogno di creare pluri servizi differenziati, proposte e servizi capaci di fluidità, multi competenze, lavoro di rete, multidisciplinare tra i servizi pubblici e privato sociale, veloci adattamenti e fluidità

Una progettualità che si declina sostanzialmente in tre fattori chiave: innovazione, flessibilità, diversificazione dei percorsi e dei servizi, accompagnati da una adeguata e funzionale struttura organizzativa e da un'intensa azione di rete.

Occorre pertanto diversificare i contesti psicoeducativi, moltiplicare le possibilità, le proposte, ipercorsi residenziali differenziati"

Don Nicola Bari (Presidente del Centro La Tenda)



PERCORSI 2024

Il Centro La Tenda, ha scelto da qualche anno di intraprendere l'esperienza di presa in carico e cura delle “dipendenze comportamentali”.

Le cosiddette new addiction si caratterizzano non per l'uso di sostanze, ma per comportamenti che riguardano pulsioni “normali” (sesso, cibo, affettività, denaro) che divengono però patologici perché raggiungono livelli di eccesso e pericolosità con conseguenze negative sull'intera vita dell'individuo (anche sociale e affettiva).

Ovviamente le “nuove droghe” ovvero le dipendenze comportamentali non sostituiscono quelle “vecchie” ma si aggiungono ad esse, e richiedono un ascolto e un'attenzione particolare.

La dipendenza non associata a sostanze infatti è molto insidiosa perché meno riconoscibile, meno consolidata nel quadro epidemiologico tradizionale, meno trattabile con mezzi terapeutici. È in espansione e mette radici su incertezze, immaturità, false speranze, sicurezze apparenti.

Pur producendo le stesse conseguenze delle cosiddette tossicodipendenze (l'escalation, la tolleranza, l'astinenza, l'evoluzione progressiva del quadro ecc.), si costruisce e si autoalimenta in assenza di qualsiasi sostanza..

Peraltro, nell'attuale contesto sociale, sta crescendo sempre di più un territorio di “mezzo” o di “confine”, a cavallo tra quello patologico e quello del disagio.

Gli stessi contesti sociali di provenienza presentano la medesima caratteristica. Sono contesti territoriali di “mezzo” o di “confine”.

Il presupposto su cui si basa la proposta di “PERCORSI 2024” è che il fenomeno delle dipendenze ma anche del disagio personale non è affrontabile inseguendo, tout court, le sue molteplici espressioni, ma riconoscendone la radice comune nel disorientamento sociale, nella povertà educativa, nella frammentazione del sistema formativo formale e informale.

LA PERSONALIZZAZIONE DEI PERCORSI

La diversificazione e la personalizzazione dei percorsi, richiedono la ridefinizione e la riorganizzazione dei contesti operativi, della “Struttura Comunitaria” e dei loro progetti educativi. Infatti esse diventano sede di percorsi differenziati entrando, attraverso un rapporto dinamico di rete interattiva, all’interno di un ventaglio più ampio di risposte.

CIÒ CREA LE CONDIZIONI PER:

- Accogliere le condizioni partenza di ciascun utente
- Moltiplicare le possibilità di intervento
- Snellire, velocizzare, ottimizzare le risorse
- Tutelare chi viene preso in carica e chi opera
- Costruire un lavoro di rete a vari livelli

ATTRAVERSO:

- Interventi e risposte, di tipo residenziale, diversificate e risposte non residenziali, a breve, medio e lungo termine,
- Servizi di aiuto e sostegno alle famiglie e presso le famiglie
- Servizi di counseling, di prevenzione, di formazione al lavoro, di coordinamento, di risorse finanziarie multiple (strutturate, non strutturate, legate a progetti, autofinanziamento, forma privata, legati a sviluppo di attività produttivo etc.)

LA CRISI DEL CONCETTO DI COMUNITA'

Con la crisi del concetto di comunità emerge un individualismo sfrenato, dove nessuno è più per l'altro un "compagno di strada" ma un antagonista da cui guardarsi e con cui non si fa in tempo a condividere un sistema di regole e di valori, che ne avanza velocemente un altro si crea un vuoto di identità sociale e personale che ci si illude di colmare con la velocità dei nostri ritmi o col possesso di oggetti, e sostanzialmente evitando di coltivare sentimenti di attaccamento alla comunità sociale, quindi relazioni valide, e un atteggiamento socialmente diffuso che ha minato le basi della contemporaneità, l'ha resa fragile determinando una situazione in cui, mancando ogni punto di riferimento, tutto si dissolve in una sorta di "liquidità" e dove le uniche soluzioni per l'individuo senza punti di riferimento sono l'apparire a tutti i costi e il consumismo. In realtà si tratta di un consumismo che non mira al possesso di oggetti di desiderio in cui appagarsi, ma che li rende subito obsoleti, e il singolo passa da un consumo all'altro in una sorta di bulimia senza scopo. di porsi domande sul senso e sul significato della vita.

GLI ELEMENTI FACILITATORI DI «UN'AZIONE DI RETE»

L'obiettivo fondamentale consiste nell'attivare "Un Puzzle" di servizi plurimi e diversificati, in rete tra di loro, capace di rispondere in maniera efficace e funzionale ad una utenza le cui problematiche si presentano esse stesse plurime e diversificate.

- PER LA MESSA IN RETE DELLE PROPOSTE C'E' BISOGNO DI:
- Estendere, diversificare, elasticizzare l'offerta dei servizi attraverso una logica di micro e macro progettualità sul modello di quanto sperimentato.
- Ampliare i bacini e le reti territoriali di intervento
- Intensificare il lavoro di costruzione della rete, attivando/consolidando i rapporti con Comuni, AASSLL, Tribunali per i Minorenni, Centri di Giustizia Minorile, etc. nelle Aree geografiche interessate
- Formare all'interdisciplinarietà
- Potenziare l'offerta di servizi non residenziali.
- Individuare nuove forme di disagio e nuovi bisogni.
- Promuovere il protagonismo dei giovani
- Coinvolgere e supportare il nucleo familiare
- Contrastare i fenomeni di dispersione scolastica
- Promuovere la formazione e l'inserimento delle persone svantaggiate
- Promuovere iniziative (come "Lo Spot Per"), e di aggregazione costruttive e formative per minori

DIPENDENZE COMPORTAMENTALI

PREMESSA

Cos'è la dipendenza?

Essa dice del bisogno essenziale di ogni uomo di «altro» per vivere, riconoscendo di non essere autosufficiente.

Una dipendenza può essere sana se aiuta lo sviluppo personale: pensiamo al cibo, all'acqua e al sonno, che mantengono la persona in salute; alla cultura, allo svago, alle relazioni, che l'arricchiscono, rendendo la vita più bella e interessante, per sé e per altri; diventa invece malsana, malata e anche patologica se impedisce lo sviluppo della persona, impoverisce la sua esistenza, fino a distruggerla. Se una dipendenza sana apre alla relazione, a uscire da sé, la dipendenza malata porta al contrario a ripiegarsi su stessi e a fare del proprio io il centro di tutto.

Diversamente dalle risposte terapeutiche per il tossicodipendente "tradizionale", l'intervento previsto per soggetti dipendenti da "nuove droghe", "G.A.P" (Gioco d'Azzardo Patologico), o per persone con "dipendenza affettiva", deve tener conto del fatto per cui la loro identità è in qualche modo un'identità scissa e l'intervento non può avere, se non per periodi brevi di crisi, le caratteristiche di un intervento totalizzante.

Gennaio

Lun	Mar	Mer	Gio	Ven	Sab	Dom
1	2	3	4	5	6	7
8	9	10	11	12	13	14
15	16	17	18	19	20	21
22	23	24	25	26	27	28
29	30	31				

Febbraio

Lun	Mar	Mer	Gio	Ven	Sab	Dom
			1	2	3	4
5	6	7	8	9	10	11
12	13	14	15	16	17	18
19	20	21	22	23	24	25
26	27	28	29			

Marzo

Lun	Mar	Mer	Gio	Ven	Sab	Dom
				1	2	3
4	5	6	7	8	9	10
11	12	13	14	15	16	17
18	19	20	21	22	23	24
25	26	27	28	29	30	31

Aprile

Lun	Mar	Mer	Gio	Ven	Sab	Dom
1	2	3	4	5	6	7
8	9	10	11	12	13	14
15	16	17	18	19	20	21
22	23	24	25	26	27	28
29	30					

Maggio

Lun	Mar	Mer	Gio	Ven	Sab	Dom
		1	2	3	4	5
6	7	8	9	10	11	12
13	14	15	16	17	18	19
20	21	22	23	24	25	26
27	28	29	30	31		

Giugno

Lun	Mar	Mer	Gio	Ven	Sab	Dom
					1	2
3	4	5	6	7	8	9
10	11	12	13	14	15	16
17	18	19	20	21	22	23
24	25	26	27	28	29	30

Luglio

Lun	Mar	Mer	Gio	Ven	Sab	Dom
1	2	3	4	5	6	7
8	9	10	11	12	13	14
15	16	17	18	19	20	21
22	23	24	25	26	27	28
29	30	31				

Agosto

Lun	Mar	Mer	Gio	Ven	Sab	Dom
			1	2	3	4
5	6	7	8	9	10	11
12	13	14	15	16	17	18
19	20	21	22	23	24	25
26	27	28	29	30	31	

Settembre

Lun	Mar	Mer	Gio	Ven	Sab	Dom
						1
2	3	4	5	6	7	8
9	10	11	12	13	14	15
16	17	18	19	20	21	22
23	24	25	26	27	28	29
30						

Ottobre

Lun	Mar	Mer	Gio	Ven	Sab	Dom
	1	2	3	4	5	6
7	8	9	10	11	12	13
14	15	16	17	18	19	20
21	22	23	24	25	26	27
28	29	30	31			

Novembre

Lun	Mar	Mer	Gio	Ven	Sab	Dom
				1	2	3
4	5	6	7	8	9	10
11	12	13	14	15	16	17
18	19	20	21	22	23	24
25	26	27	28	29	30	

Dicembre

Lun	Mar	Mer	Gio	Ven	Sab	Dom
						1
2	3	4	5	6	7	8
9	10	11	12	13	14	15
16	17	18	19	20	21	22
23	24	25	26	27	28	29
30	31					

07	14
08	15
09	16
10	17
11	18
12	19
13	20

Giovedì
Thursday
Jeudi
Donnerstag
Jueves

28

07	14
08	15
09	16
10	17
11	18
12	19
13	20

Venerdì
Friday
Vendredi
Freitag
Viernes

29

07	14
08	15
09	16
10	17
11	18
12	19
13	20

Sabato
Saturday
Samedi
Samstag
Sábado

30

07	14
08	15
09	16
10	17
11	18
12	19
13	20

Domenica
Sunday
Dimanche
Sonntag
Domingo

31

GENNAIO

LE DIPENDENZE COMPORTAMENTALI



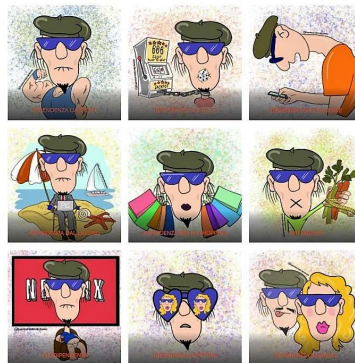
LE DIPENDENZE COMPORTAMENTALI

I soggetti con dipendenze comportamentali presentano caratteristiche socio-demografiche peculiari e, pur essendo numericamente consistente, difficilmente vengono intercettati dagli organismi preposti alla cura delle dipendenze.

La nostra ipotesi prevede il raggiungimento dei seguenti obiettivi:

- Sperimentare percorsi flessibili ed individualizzati di trattamento, destinati alla presa in carico di soggetti, privi di evidenti compromissioni sul piano sociale e lavorativo, che manifestano dipendenze comportamentali;
- Offrire un servizio di orientamento rivolto ai cittadini che entrano, più o meno direttamente, a contatto con le suddette problematiche;
- Valutare l'efficacia dei percorsi sperimentati.

L'intervento non prevede necessariamente la residenzialità nella misura in cui non deve mettere in crisi la persona e il suo sistema di vita ma la sua identità a rischio (riti, tempi e motivazioni del consumo) rispettando e valorizzando gli aspetti funzionali della sua socialità.



22

Lunedì
 Monday
 Lundi
 Montag
 Lunes

07	14
08	15
09	16
10	17
11	18
12	19
13	20

Settimana/Week/Semaine **4**
 Woche/Semana

23

Martedì
 Tuesday
 Mardi
 Dienstag
 Martes

07	14
08	15
09	16
10	17
11	18
12	19
13	20

24

Mercoledì
 Wednesday
 Mercredi
 Mittwoch
 Miércoles

07	14
08	15
09	16
10	17
11	18
12	19
13	20

07	14
08	15
09	16
10	17
11	18
12	19
13	20

Giovedì
Thursday
Jeudi
Donnerstag
Jueves

25

07	14
08	15
09	16
10	17
11	18
12	19
13	20

Venerdì
Friday
Vendredi
Freitag
Viernes

26

07	14
08	15
09	16
10	17
11	18
12	19
13	20

Sabato
Saturday
Samedi
Samstag
Sábado

27

07	14
08	15
09	16
10	17
11	18
12	19
13	20

Domenica
Sunday
Dimanche
Sonntag
Domingo

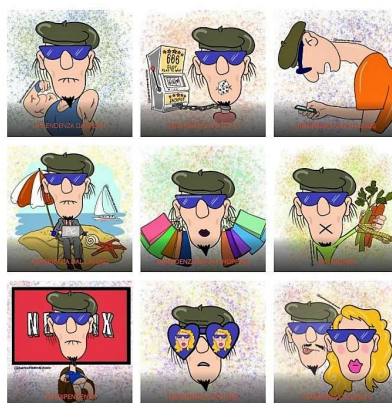
28

FEBBRAIO

DIPENDENZA DA GIOCO



per approfondire



DIPENDENZA DA GIOCO

Il gioco d'azzardo patologico (ludopatia, gambling patologico) è caratterizzato dalla persistente incapacità di controllare e di resistere all'impulso di mettere in atto comportamenti finalizzati al gioco d'azzardo.

La persistenza e l'intensificazione di tali comportamenti (scommesse e puntate divengono sempre più alte e rischiose così da far provare livelli di eccitazione progressivamente maggiori) determinano con il passare del tempo rilevanti ripercussioni sull'adattamento familiare, sociale, affettivo, lavorativo, fino a innescare, in alcuni casi a un deterioramento irreversibile degli stessi.

Può inoltre instaurarsi una modalità comportamentale circolare, che induce a continuare a giocare nell'intento di annullare le perdite, innescando un pericoloso circolo vizioso in grado di cronicizzare una situazione già critica.

Nei casi più gravi, l'esaurimento del credito disponibile può indurre a ricorrere a prestiti da usurai, frodi o furti al fine di procurarsi il denaro necessario per giocare.

Sintomi, decorso e complicanze del disturbo sono pressoché analoghi a quelli dei disturbi da uso di sostanza, compresi fenomeni specifici (craving, assuefazione, tolleranza, astinenza) e aspecifici (depressione, irritabilità, astenia, disturbi delle funzioni cognitive, incremento della quota di ansia generalizzata, disturbi somatoformi, disturbi del ritmo sonno-veglia)

per approfondire



<https://>

percorsicentrolatenda.it

29

Lunedì
Monday
Lundi
Montag
Lunes

07	14
08	15
09	16
10	17
11	18
12	19
13	20

Settimana/Week/Semaine 5
Woche/Semana

30

Martedì
Tuesday
Mardi
Dienstag
Martes

07	14
08	15
09	16
10	17
11	18
12	19
13	20

31

Mercoledì
Wednesday
Mercredi
Mittwoch
Miércoles

07	14
08	15
09	16
10	17
11	18
12	19
13	20

5

Lunedì	07	14
Monday	08	15
Lundi	09	16
Montag	10	17
Lunes	11	18
	12	19
	13	20

Settimana/Week/Semaine 6
Woche/Semana

6

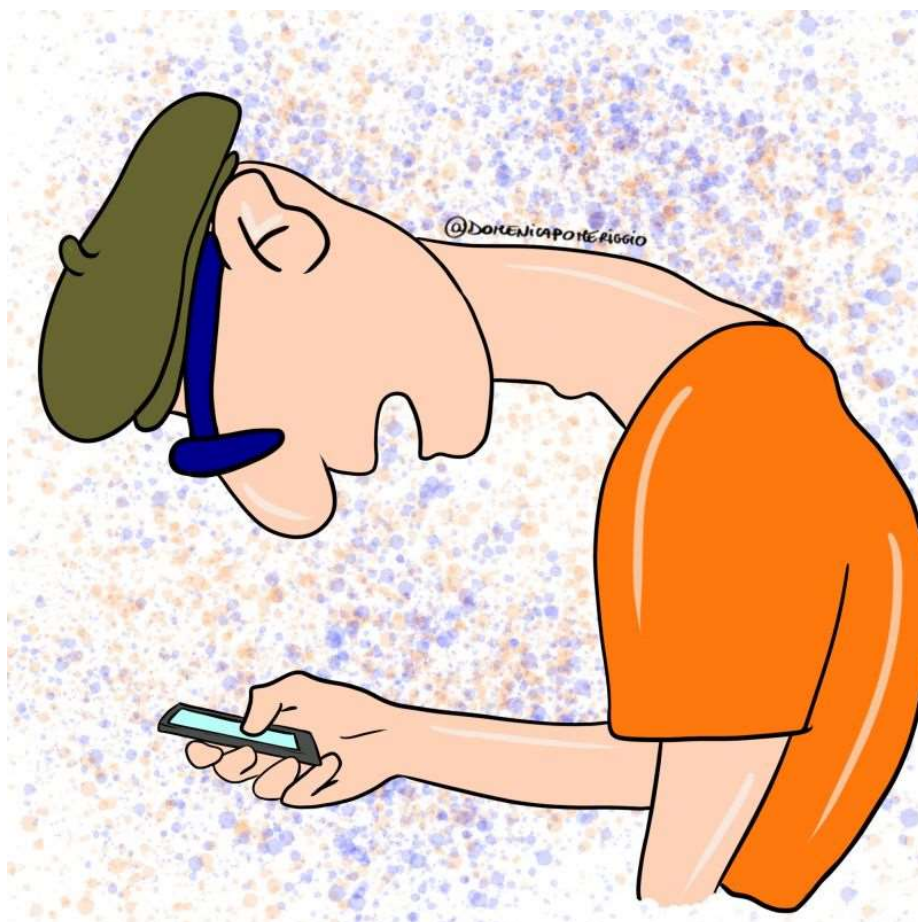
Martedì	07	14
Tuesday	08	15
Mardi	09	16
Dienstag	10	17
Martes	11	18
	12	19
	13	20

7

Mercoledì	07	14
Wednesday	08	15
Mercredi	09	16
Mittwoch	10	17
Miércoles	11	18
	12	19
	13	20

MARZO

DIPENDENZA DA CELLULARE



per approfondire



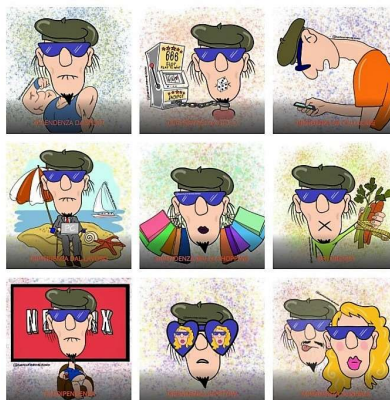
[https://
percorsicentrolatenda.it](https://percorsicentrolatenda.it)

MARZO

DIPENDENZA DA CELLULARE

Le relazioni virtuali possono divenire progressivamente più importanti di quelle reali e il soggetto va incontro a un crescente isolamento, vivendo in un mondo parallelo, popolato da persone idealizzate e nel quale la comunicazione è spesso simbolizzata e avviene attraverso quella forma linguistica, grammaticale e visiva del tutto speciale, comprendente i ben noti emoticon e smile.

per approfondire



[https://
percorsicentrolatenda.it](https://percorsicentrolatenda.it)

4

Lunedì	07	14
Monday	08	15
Lundi	09	16
Montag	10	17
Lunes	11	18
	12	19
	13	20

Settimana/Week/Semaine **10**
Woche/Semana

5

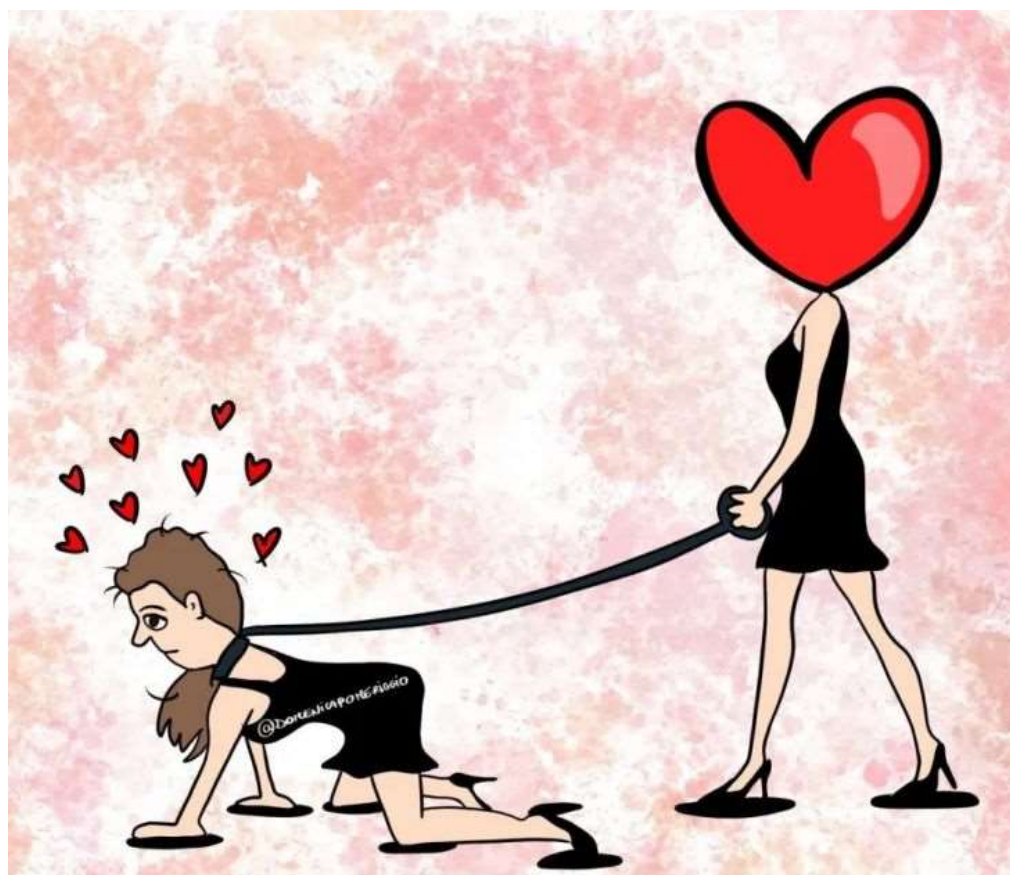
Martedì	07	14
Tuesday	08	15
Mardi	09	16
Dienstag	10	17
Martes	11	18
	12	19
	13	20

6

Mercoledì	07	14
Wednesday	08	15
Mercredi	09	16
Mittwoch	10	17
Miércoles	11	18
	12	19
	13	20

APRILE

DIPENDENZA AFFETTIVA



per approfondire



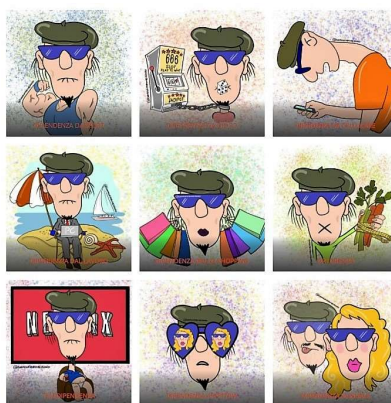
[https://
percorsicentrolatenda.it](https://percorsicentrolatenda.it)

DIPENDENZA AFFETTIVA

Se è normale che in una relazione, in particolare durante la fase dell'innamoramento, sia presente un certo grado di dipendenza, una sorta di desiderio di fusione con l'altro, questa tende fisiologicamente a scemare con lo stabilizzarsi della relazione affettiva.

Nella dipendenza affettiva patologica, invece, la pulsione fusionale perdura inalterata nel tempo, se non addirittura intensificata. a causa delle ansie abbandoniche, il dipendente si dedica completamente all'altro, al fine di perseguire esclusivamente il suo benessere e non il proprio, come invece dovrebbe essere in una relazione 'sana'. Il partner diviene così lo scopo primario dell'esistenza e la sua assenza, anche temporanea, dà al soggetto la sensazione di non avere significato, di 'non esistere'.

per approfondire



[https://
percorsicentrolatenda.it](https://percorsicentrolatenda.it)

07	14
08	15
09	16
10	17
11	18
12	19
13	20

Giovedì
Thursday
Jeudi
Donnerstag
Jueves

4

07	14
08	15
09	16
10	17
11	18
12	19
13	20

Venerdì
Friday
Vendredi
Freitag
Viernes

5

Sabato
Saturday
Samedi
Samstag
Sábado

6

Domenica
Sunday
Dimanche
Sonntag
Domingo

7

8

Lunedì	07	14
Monday	08	15
Lundi	09	16
Montag	10	17
Lunes	11	18

Settimana/Week/Semaine **15**
Woche/Semana

12	19
13	20

9

Martedì	07	14
Tuesday	08	15
Mardi	09	16
Dienstag	10	17
Martes	11	18

12	19
13	20

10

Mercoledì	07	14
Wednesday	08	15
Mercredi	09	16
Mittwoch	10	17
Miércoles	11	18

12	19
13	20

07	14
08	15
09	16
10	17
11	18
12	19
13	20

Giovedì
Thursday
Jeudi
Donnerstag
Jueves

11

07	14
08	15
09	16
10	17
11	18
12	19
13	20

Venerdì
Friday
Vendredi
Freitag
Viernes

12

Sabato
Saturday
Samedi
Samstag
Sábado

13

Domenica
Sunday
Dimanche
Sonntag
Domingo

14

15

Lunedì
Monday
Lundi
Montag
Lunes

07	14
08	15
09	16
10	17
11	18
12	19
13	20

Settimana/Week/Semaine **16**
Woche/Semana

16

Martedì
Tuesday
Mardi
Dienstag
Martes

07	14
08	15
09	16
10	17
11	18
12	19
13	20

17

Mercoledì
Wednesday
Mercredi
Mittwoch
Miércoles

07	14
08	15
09	16
10	17
11	18
12	19
13	20

07	14
08	15
09	16
10	17
11	18
12	19
13	20

Giovedì
Thursday
Jeudi
Donnerstag
Jueves

18

07	14
08	15
09	16
10	17
11	18
12	19
13	20

Venerdì
Friday
Vendredi
Freitag
Viernes

19

Sabato
Saturday
Samedi
Samstag
Sábado

20

Domenica
Sunday
Dimanche
Sonntag
Domingo

21

22

Lunedì
Monday
Lundi
Montag
Lunes

07	14
08	15
09	16
10	17
11	18
12	19
13	20

Settimana/Week/Semaine **17**
Woche/Semana

23

Martedì
Tuesday
Mardi
Dienstag
Martes

07	14
08	15
09	16
10	17
11	18
12	19
13	20

24

Mercoledì
Wednesday
Mercredi
Mittwoch
Miércoles

07	14
08	15
09	16
10	17
11	18
12	19
13	20

07	14
08	15
09	16
10	17
11	18
12	19
13	20

Giovedì
Thursday
Jeudi
Donnerstag
Jueves

25

Festa della Liberazione

07	14
08	15
09	16
10	17
11	18
12	19
13	20

Venerdì
Friday
Vendredi
Freitag
Viernes

26

Sabato
Saturday
Samedi
Samstag
Sábado

27

Domenica
Sunday
Dimanche
Sonntag
Domingo

28

MAGGIO

DIPENDENZA DAL SESSO



per approfondire



<https://percorsicentrolatenda.it>

DIPENDENZA DAL SESSO

Una modalità particolarmente distruttiva è la **dipendenza da pornografia virtuale**, mediante l'accesso ai siti internet. La dipendenza sessuale, in particolare, esprime le contraddizioni di una società e di uno stile di vita che cerca di assecondare ogni possibile emozione. L'offerta sempre nuova e facilmente disponibile porta a un sensibile aumento di questa dimensione nella vita del dipendente.

È inoltre rilevante la modalità di diffusione: a differenza del mezzo stampato, esso raggiunge una fascia sempre più grande. Ciò può diventare pericoloso per chi, nell'età dello sviluppo, comincia a fare i conti con la dimensione delicata e complessa della sessualità (insieme alle sottostanti e altrettanto critiche problematiche legate alla solitudine, al senso di inferiorità e di frustrazione, cui la pornografia sembra offrire una potente modalità di compensazione).

Un altro punto rilevante è l'**anonimato**, che può coprire difficoltà relazionali o la mancata accettazione di sé: un semplice clic consente di entrare ovunque con facilità, e soprattutto di decidere quale identità assumere, grazie alle innumerevoli possibilità offerte dalla comunità virtuale.

Si avverte così la concreta sensazione di essere onnipotenti.

Oggi è possibile trovare gratuitamente dalla propria stanza materiale a volontà, anche se poi molti tendono a essere risucchiati dai siti a pagamento, rovinandosi economicamente. **L'incapacità di fermarsi**

Vi è poi, come in ogni dipendenza, l'incapacità di fermarsi, di staccare, di dire «no» al pensiero di continuare a navigare. Gli studiosi parlano della dipendenza sessuale associandola al craving (desiderio irrefrenabile), proprio anche della dipendenza da sostanze. Qui non si danno disturbi fisici per le crisi di astinenza (che è soprattutto di tipo psicologico), ma piuttosto un forte malessere generale e una crescente irritabilità. Nelle dipendenze in genere, e in quella sessuale in particolare, si mostra una personalità rimasta allo stadio infantile, passiva, incapace di andare controcorrente di fronte alle spinte del piacere o della vergogna, ragion per cui tutto il proprio mondo ruota attorno a un bisogno considerato come necessario e irrefrenabile.

L'aggravante dell'età Questo problema affligge tutte le età, ma è particolarmente grave e deleterio per i più piccoli. Attualmente, la maggior parte degli utenti che frequentano siti pornografici su internet sono adolescenti.

per approfondire



<https://>

percorsicentrolatenda.it

29

Lunedì
Monday
Lundi
Montag
Lunes

07	14
08	15
09	16
10	17
11	18
12	19
13	20

Settimana/Week/Semaine **18**
Woche/Semana

30

Martedì
Tuesday
Mardi
Dienstag
Martes

07	14
08	15
09	16
10	17
11	18
12	19
13	20

1

Mercoledì
Wednesday
Mercredi
Mittwoch
Miércoles

07	14
08	15
09	16
10	17
11	18
12	19
13	20

Festa dei lavoratori

07	14
08	15
09	16
10	17
11	18
12	19
13	20

Giovedì
Thursday
Jeudi
Donnerstag
Jueves

2

07	14
08	15
09	16
10	17
11	18
12	19
13	20

Venerdì
Friday
Vendredi
Freitag
Viernes

3

Sabato
Saturday
Samedi
Samstag
Sábado

4

Domenica
Sunday
Dimanche
Sonntag
Domingo

5

6

Lunedì	07	14
Monday	08	15
Lundi	09	16
Montag	10	17
Lunes	11	18
	12	19
	13	20

Settimana/Week/Semaine **19**
Woche/Semana

7

Martedì	07	14
Tuesday	08	15
Mardi	09	16
Dienstag	10	17
Martes	11	18
	12	19
	13	20

8

Mercoledì	07	14
Wednesday	08	15
Mercredi	09	16
Mittwoch	10	17
Miércoles	11	18
	12	19
	13	20

07	14
08	15
09	16
10	17
11	18
12	19
13	20

Giovedì
 Thursday
 Jeudi
 Donnerstag
 Jueves

9

07	14
08	15
09	16
10	17
11	18
12	19
13	20

Venerdì
 Friday
 Vendredi
 Freitag
 Viernes

10

Sabato
 Saturday
 Samedi
 Samstag
 Sábado

11

Domenica
 Sunday
 Dimanche
 Sonntag
 Domingo

12

13

Lunedì
Monday
Lundi
Montag
Lunes

07	14
08	15
09	16
10	17
11	18
12	19
13	20

Settimana/Week/Semaine **20**
Woche/Semana

14

Martedì
Tuesday
Mardi
Dienstag
Martes

07	14
08	15
09	16
10	17
11	18
12	19
13	20

15

Mercoledì
Wednesday
Mercredi
Mittwoch
Miércoles

07	14
08	15
09	16
10	17
11	18
12	19
13	20

07	14
08	15
09	16
10	17
11	18
12	19
13	20

Giovedì
Thursday
Jeudi
Donnerstag
Jueves

16

07	14
08	15
09	16
10	17
11	18
12	19
13	20

Venerdì
Friday
Vendredi
Freitag
Viernes

17

Sabato
Saturday
Samedi
Samstag
Sábado

18

Domenica
Sunday
Dimanche
Sonntag
Domingo

19

20

Lunedì
Monday
Lundi
Montag
Lunes

07	14
08	15
09	16
10	17
11	18
12	19
13	20

Settimana/Week/Semaine **21**
Woche/Semana

21

Martedì
Tuesday
Mardi
Dienstag
Martes

07	14
08	15
09	16
10	17
11	18
12	19
13	20

22

Mercoledì
Wednesday
Mercredi
Mittwoch
Miércoles

07	14
08	15
09	16
10	17
11	18
12	19
13	20

07	14
08	15
09	16
10	17
11	18
12	19
13	20

Giovedì
Thursday
Jeudi
Donnerstag
Jueves

23

07	14
08	15
09	16
10	17
11	18
12	19
13	20

Venerdì
Friday
Vendredi
Freitag
Viernes

24

Sabato
Saturday
Samedi
Samstag
Sábado

25

Domenica
Sunday
Dimanche
Sonntag
Domingo

26

27

Lunedì
Monday
Lundi
Montag
Lunes

07	14
08	15
09	16
10	17
11	18
12	19
13	20

Settimana/Week/Semaine **22**
Woche/Semana

28

Martedì
Tuesday
Mardi
Dienstag
Martes

07	14
08	15
09	16
10	17
11	18
12	19
13	20

29

Mercoledì
Wednesday
Mercredi
Mittwoch
Miércoles

07	14
08	15
09	16
10	17
11	18
12	19
13	20

07	14
08	15
09	16
10	17
11	18
12	19
13	20

Giovedì
Thursday
Jeudi
Donnerstag
Jueves

30

07	14
08	15
09	16
10	17
11	18
12	19
13	20

Venerdì
Friday
Vendredi
Freitag
Viernes

31

Sabato
Saturday
Samedi
Samstag
Sábado

1

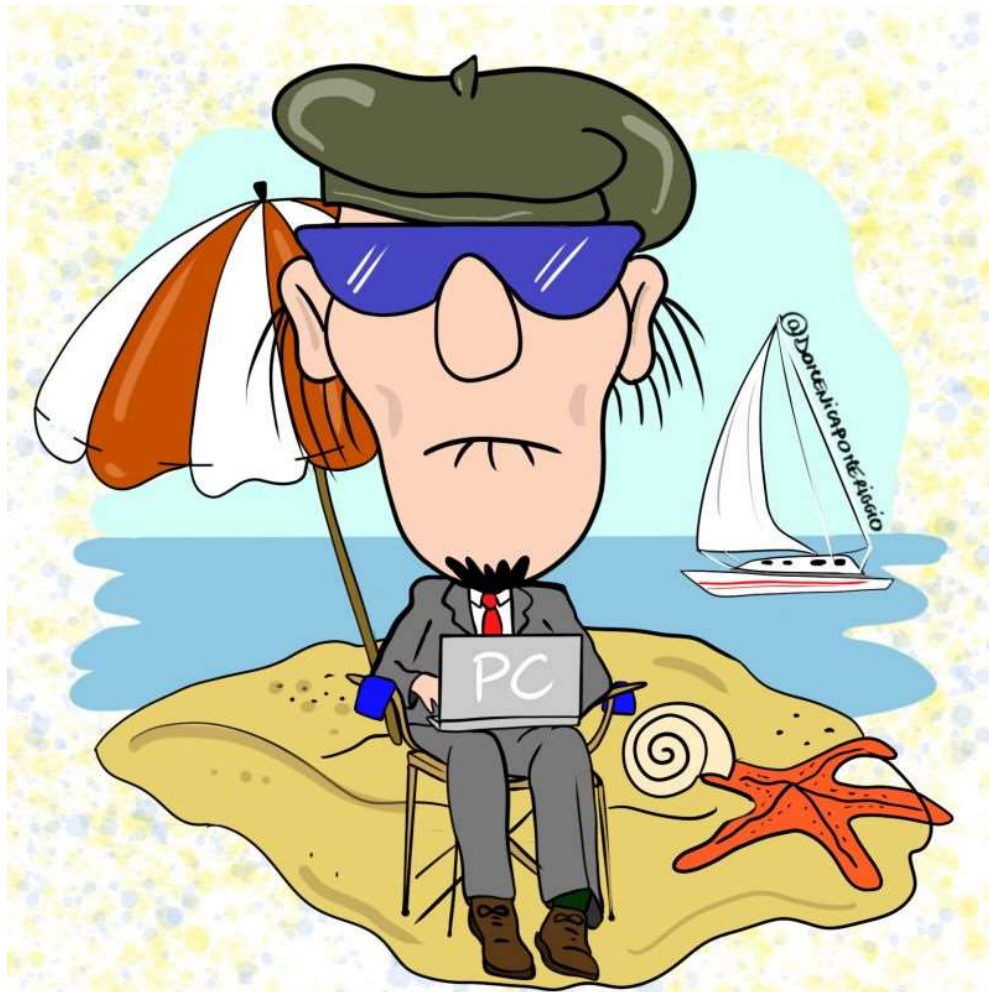
**Domenica
Sunday
Dimanche
Sonntag
Domingo**

2

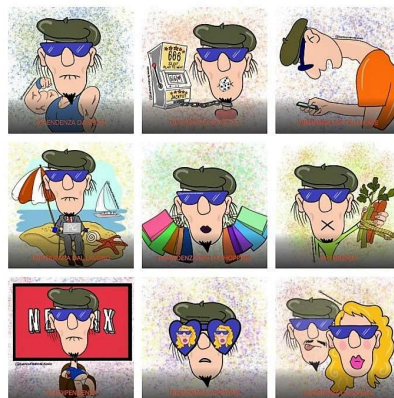
Festa della Repubblica

GIUGNO

DIPENDENZA DAL LAVORO



per approfondire



[https://
percorsicentrolatenda.it](https://percorsicentrolatenda.it)

DIPENDENZA DAL LAVORO

La Dipendenza dal lavoro ('workaholism') viene definito questo come un 'disturbo ossessivo-compulsivo che si manifesta attraverso richieste auto-imposte, un'incapacità di regolare le proprie abitudini di lavoro ed eccessiva indulgenza nel lavoro fino all'esclusione delle altre principali attività della vita'. Il workaholic sarebbe una 'persona il cui bisogno di lavorare è talmente eccessivo da creare notevoli disagi e interferenze nello stato di salute, nella felicità personale, nelle relazioni personali e familiari e nel suo funzionamento sociale'.

Il workaholic presenta elevati livelli di aggressività, tensione continua, incapacità a rilassarsi, è sempre sicuro di sé, coltiva sentimenti di invincibilità, non tollerando critiche o ostacoli, è arido, anaffettivo, rigido sul piano cognitivo, concentrato pressoché esclusivamente sul successo professionale.

per approfondire



[https://
percorsicentrolatenda.it](https://percorsicentrolatenda.it)

3

Lunedì	07	14
Monday	08	15
Lundi	09	16
Montag	10	17
Lunes	11	18
	12	19
	13	20

Settimana/Week/Semaine **23**
Woche/Semana

4

Martedì	07	14
Tuesday	08	15
Mardi	09	16
Dienstag	10	17
Martes	11	18
	12	19
	13	20

5

Mercoledì	07	14
Wednesday	08	15
Mercredi	09	16
Mittwoch	10	17
Miércoles	11	18
	12	19
	13	20

07	14
08	15
09	16
10	17
11	18
12	19
13	20

Giovedì
Thursday
Jeudi
Donnerstag
Jueves

6

07	14
08	15
09	16
10	17
11	18
12	19
13	20

Venerdì
Friday
Vendredi
Freitag
Viernes

7

Sabato
Saturday
Samedi
Samstag
Sábado

8

Domenica
Sunday
Dimanche
Sonntag
Domingo

9

10

Lunedì
Monday
Lundi
Montag
Lunes

07	14
08	15
09	16
10	17
11	18
12	19
13	20

Settimana/Week/Semaine **24**
Woche/Semana

11

Martedì
Tuesday
Mardi
Dienstag
Martes

07	14
08	15
09	16
10	17
11	18
12	19
13	20

12

Mercoledì
Wednesday
Mercredi
Mittwoch
Miércoles

07	14
08	15
09	16
10	17
11	18
12	19
13	20

07	14
08	15
09	16
10	17
11	18
12	19
13	20

Giovedì
 Thursday
 Jeudi
 Donnerstag
 Jueves

13

07	14
08	15
09	16
10	17
11	18
12	19
13	20

Venerdì
 Friday
 Vendredi
 Freitag
 Viernes

14

Sabato
 Saturday
 Samedi
 Samstag
 Sábado

15

Domenica
 Sunday
 Dimanche
 Sonntag
 Domingo

16

17

Lunedì
Monday
Lundi
Montag
Lunes

07	14
08	15
09	16
10	17
11	18
12	19
13	20

Settimana/Week/Semaine 25
Woche/Semana

18

Martedì
Tuesday
Mardi
Dienstag
Martes

07	14
08	15
09	16
10	17
11	18
12	19
13	20

19

Mercoledì
Wednesday
Mercredi
Mittwoch
Miércoles

07	14
08	15
09	16
10	17
11	18
12	19
13	20

07	14
08	15
09	16
10	17
11	18
12	19
13	20

Giovedì
Thursday
Jeudi
Donnerstag
Jueves

20

07	14
08	15
09	16
10	17
11	18
12	19
13	20

Venerdì
Friday
Vendredi
Freitag
Viernes

21

07	14
08	15
09	16
10	17
11	18
12	19
13	20

Sabato
Saturday
Samedi
Samstag
Sábado

22

07	14
08	15
09	16
10	17
11	18
12	19
13	20

Domenica
Sunday
Dimanche
Sonntag
Domingo

23

24

Lunedì
Monday
Lundi
Montag
Lunes

07	14
08	15
09	16
10	17
11	18
12	19
13	20

Settimana/Week/Semaine 26
Woche/Semana

25

Martedì
Tuesday
Mardi
Dienstag
Martes

07	14
08	15
09	16
10	17
11	18
12	19
13	20

26

Mercoledì
Wednesday
Mercredi
Mittwoch
Miércoles

07	14
08	15
09	16
10	17
11	18
12	19
13	20

07	14
08	15
09	16
10	17
11	18
12	19
13	20

Giovedì
Thursday
Jeudi
Donnerstag
Jueves

27

07	14
08	15
09	16
10	17
11	18
12	19
13	20

Venerdì
Friday
Vendredi
Freitag
Viernes

28

Sabato
Saturday
Samedi
Samstag
Sábado

29

Domenica
Sunday
Dimanche
Sonntag
Domingo

30

LUGLIO

DIPENDENZA DA ALLENAMENTO



per approfondire



[https://
percorsicentrolatenda.it](https://percorsicentrolatenda.it)

DIPENDENZA DA ALLENAMENTO

Dipendenza da sport (‘Sindrome da overtraining’) La ‘sindrome da overtraining’ definisce un alterato equilibrio tra quantità e qualità di allenamento e tempi di recupero, con decremento delle capacità di performance per saturazione. La ricerca ossessiva del ‘dare il massimo’ o del ‘dimagrire’ o ‘definire la muscolatura a ogni costo’ può infatti minare, in modo anche pericoloso, i sistemi di controllo neuroendocrinologici.

Una volta comparsa, si tratta di una condizione cronica, stabilizzata, che necessita di lunghi periodi di recupero (molti mesi) e in questo si differenzia dal banale ‘affaticamento’, che perdura per uno-due giorni dopo un sovraccarico di allenamento, o dal cosiddetto ‘over-reaching’ che è comunque di breve durata (circa due settimane in media).

per approfondire



[https://
percorsicentrolatenda.it](https://percorsicentrolatenda.it)

1

Lunedì	07	14
Monday	08	15
Lundi	09	16
Montag	10	17
Lunes	11	18
	12	19
	13	20

Settimana/Week/Semaine **27**
Woche/Semana

2

Martedì	07	14
Tuesday	08	15
Mardi	09	16
Dienstag	10	17
Martes	11	18
	12	19
	13	20

3

Mercoledì	07	14
Wednesday	08	15
Mercredi	09	16
Mittwoch	10	17
Miércoles	11	18
	12	19
	13	20

07	14
08	15
09	16
10	17
11	18
12	19
13	20

Giovedì
Thursday
Jeudi
Donnerstag
Jueves

4

07	14
08	15
09	16
10	17
11	18
12	19
13	20

Venerdì
Friday
Vendredi
Freitag
Viernes

5

Sabato
Saturday
Samedi
Samstag
Sábado

6

Domenica
Sunday
Dimanche
Sonntag
Domingo

7

8

Lunedì	07	14
Monday	08	15
Lundi	09	16
Montag	10	17
Lunes	11	18
	12	19
	13	20

Settimana/Week/Semaine **28**
Woche/Semana

9

Martedì	07	14
Tuesday	08	15
Mardi	09	16
Dienstag	10	17
Martes	11	18
	12	19
	13	20

10

Mercoledì	07	14
Wednesday	08	15
Mercredi	09	16
Mittwoch	10	17
Miércoles	11	18
	12	19
	13	20

07	14
08	15
09	16
10	17
11	18
12	19
13	20

Giovedì
Thursday
Jeudi
Donnerstag
Jueves

11

07	14
08	15
09	16
10	17
11	18
12	19
13	20

Venerdì
Friday
Vendredi
Freitag
Viernes

12

Sabato
Saturday
Samedi
Samstag
Sábado

13

Domenica
Sunday
Dimanche
Sonntag
Domingo

14

15

Lunedì
Monday
Lundi
Montag
Lunes

07	14
08	15
09	16
10	17
11	18
12	19
13	20

Settimana/Week/Semaine **29**
Woche/Semana

16

Martedì
Tuesday
Mardi
Dienstag
Martes

07	14
08	15
09	16
10	17
11	18
12	19
13	20

17

Mercoledì
Wednesday
Mercredi
Mittwoch
Miércoles

07	14
08	15
09	16
10	17
11	18
12	19
13	20

07	14
08	15
09	16
10	17
11	18
12	19
13	20

Giovedì
Thursday
Jeudi
Donnerstag
Jueves

18

07	14
08	15
09	16
10	17
11	18
12	19
13	20

Venerdì
Friday
Vendredi
Freitag
Viernes

19

Sabato
Saturday
Samedi
Samstag
Sábado

20

Domenica
Sunday
Dimanche
Sonntag
Domingo

21

22

Lunedì	07	14
Monday	08	15
Lundi	09	16
Montag	10	17
Lunes	11	18
	12	19
	13	20

Settimana/Week/Semaine **30**
Woche/Semana

23

Martedì	07	14
Tuesday	08	15
Mardi	09	16
Dienstag	10	17
Martes	11	18
	12	19
	13	20

24

Mercoledì	07	14
Wednesday	08	15
Mercredi	09	16
Mittwoch	10	17
Miércoles	11	18
	12	19
	13	20

07	14
08	15
09	16
10	17
11	18
12	19
13	20

Giovedì
Thursday
Jeudi
Donnerstag
Jueves

25

07	14
08	15
09	16
10	17
11	18
12	19
13	20

Venerdì
Friday
Vendredi
Freitag
Viernes

26

Sabato
Saturday
Samedi
Samstag
Sábado

27

Domenica
Sunday
Dimanche
Sonntag
Domingo

28

29

Lunedì	07	14
Monday	08	15
Lundi	09	16
Montag	10	17
Lunes	11	18
	12	19
	13	20

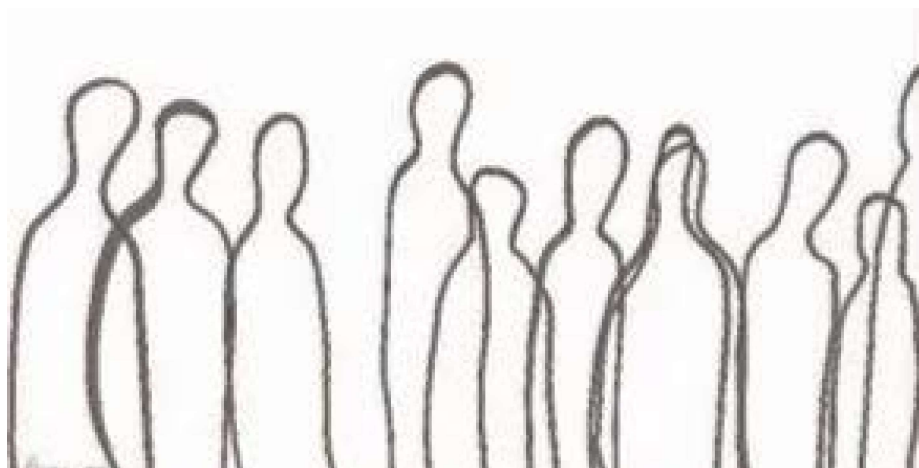
Settimana/Week/Semaine **31**
Woche/Semana

30

Martedì	07	14
Tuesday	08	15
Mardi	09	16
Dienstag	10	17
Martes	11	18
	12	19
	13	20

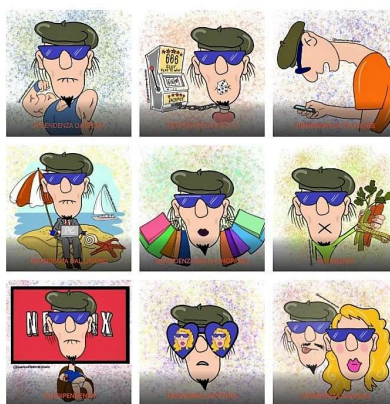
31

Mercoledì	07	14
Wednesday	08	15
Mercredi	09	16
Mittwoch	10	17
Miércoles	11	18
	12	19
	13	20



ALTRE DIPENDENZE (NOMOFOBIA, VAMPING, HIKIKOMORI)

per approfondire



[https://
percorsicentrolatenda.it](https://percorsicentrolatenda.it)

Le dipendenze che possono avere diverse sfaccettature:

Nomofobia, la paura di non avere con sé il cellulare e di non poterlo controllare, Fomo, ovvero la paura di essere tagliati fuori da qualcosa Vamping e tutti gli altri fenomeni legati alle web compulsioni che tengono incollate le persone agli strumenti digitali, in particolar modo allo smartphone, e la loro vita di relazione ne risente in modo compromettente. Rischioso è l'isolamento sociale, quando si arriva all'alienazione fino a diventare Hikikomori, rinchiusi nella propria stanza rifiutando la scuola e ogni contatto che non preveda l'uso mediato del mezzo tecnologico.

L'IDENTITÀ DIVENTA DIGITALE

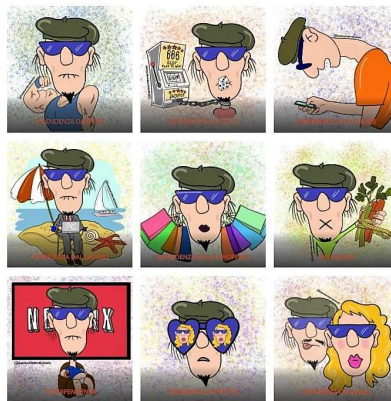
Non ci sono emozioni nello spazio virtuale, e nulla è realmente condiviso. È mostrato, punto. Si è centrati sul bisogno immediato: “Voglio pubblicarlo, lo faccio”, è un istinto che bisogna assecondare in modo immediato, senza pensare.

FENOMENO HIKIKOMORI

Gli ultimi anni hanno visto una diffusione del fenomeno degli Hikikomori nei paesi europei, compresa l'Italia. Anche se non ci sono dati certi sulla prevalenza del fenomeno nel nostro Paese, secondo alcune stime non ufficiali il numero di giovani coinvolti sarebbe compreso tra i 30.000 e i 50.000.

Gli Hikikomori sono ragazzi e giovani adulti, di età compresa tra i 13 e i 35 anni, che decidono volontariamente di vivere reclusi nelle proprie stanze, evitando qualsiasi tipo di contatto col mondo esterno, familiari inclusi. Si tratta di una sorta di autoesclusione dalla società odierna, le cui pressioni e richieste vengono percepite come insostenibili.

per approfondire



<https://percorsicentrolatenda.it>

07	14
08	15
09	16
10	17
11	18
12	19
13	20

Giovedì
Thursday
Jeudi
Donnerstag
Jueves

1

07	14
08	15
09	16
10	17
11	18
12	19
13	20

Venerdì
Friday
Vendredi
Freitag
Viernes

2

07	14
08	15
09	16
10	17
11	18
12	19
13	20

Sabato
Saturday
Samedi
Samstag
Sábado

3

07	14
08	15
09	16
10	17
11	18
12	19
13	20

Domenica
Sunday
Dimanche
Sonntag
Domingo

4

5

Lunedì	07	14
Monday	08	15
Lundi	09	16
Montag	10	17
Lunes	11	18
	12	19
	13	20

Settimana/Week/Semaine **32**
Woche/Semana

6

Martedì	07	14
Tuesday	08	15
Mardi	09	16
Dienstag	10	17
Martes	11	18
	12	19
	13	20

7

Mercoledì	07	14
Wednesday	08	15
Mercredi	09	16
Mittwoch	10	17
Miércoles	11	18
	12	19
	13	20

07	14
08	15
09	16
10	17
11	18
12	19
13	20

Giovedì
Thursday
Jeudi
Donnerstag
Jueves

8

07	14
08	15
09	16
10	17
11	18
12	19
13	20

Venerdì
Friday
Vendredi
Freitag
Viernes

9

07	14
08	15
09	16
10	17
11	18
12	19
13	20

Sabato
Saturday
Samedi
Samstag
Sábado

10

07	14
08	15
09	16
10	17
11	18
12	19
13	20

Domenica
Sunday
Dimanche
Sonntag
Domingo

11

12

Lunedì
Monday
Lundi
Montag
Lunes

07	14
08	15
09	16
10	17
11	18
12	19
13	20

Settimana/Week/Semaine 33
Woche/Semana

13

Martedì
Tuesday
Mardi
Dienstag
Martes

07	14
08	15
09	16
10	17
11	18
12	19
13	20

14

Mercoledì
Wednesday
Mercredi
Mittwoch
Miércoles

07	14
08	15
09	16
10	17
11	18
12	19
13	20

07	14
08	15
09	16
10	17
11	18
12	19
13	20

Giovedì
 Thursday
 Jeudi
 Donnerstag
 Jueves

15

Ferragosto

07	14
08	15
09	16
10	17
11	18
12	19
13	20

Venerdì
 Friday
 Vendredi
 Freitag
 Viernes

16

Sabato
 Saturday
 Samedi
 Samstag
 Sábado

17

Domenica
 Sunday
 Dimanche
 Sonntag
 Domingo

18

19

Lunedì
Monday
Lundi
Montag
Lunes

07	14
08	15
09	16
10	17
11	18
12	19
13	20

Settimana/Week/Semaine **34**
Woche/Semana

20

Martedì
Tuesday
Mardi
Dienstag
Martes

07	14
08	15
09	16
10	17
11	18
12	19
13	20

21

Mercoledì
Wednesday
Mercredi
Mittwoch
Miércoles

07	14
08	15
09	16
10	17
11	18
12	19
13	20

07	14
08	15
09	16
10	17
11	18
12	19
13	20

Giovedì
Thursday
Jeudi
Donnerstag
Jueves

22

07	14
08	15
09	16
10	17
11	18
12	19
13	20

Venerdì
Friday
Vendredi
Freitag
Viernes

23

07	14
08	15
09	16
10	17
11	18
12	19
13	20

Sabato
Saturday
Samedi
Samstag
Sábado

24

07	14
08	15
09	16
10	17
11	18
12	19
13	20

Domenica
Sunday
Dimanche
Sonntag
Domingo

25

26

Lunedì
Monday
Lundi
Montag
Lunes

07	14
08	15
09	16
10	17
11	18
12	19
13	20

Settimana/Week/Semaine 35
Woche/Semana

27

Martedì
Tuesday
Mardi
Dienstag
Martes

07	14
08	15
09	16
10	17
11	18
12	19
13	20

28

Mercoledì
Wednesday
Mercredi
Mittwoch
Miércoles

07	14
08	15
09	16
10	17
11	18
12	19
13	20

07	14
08	15
09	16
10	17
11	18
12	19
13	20

Giovedì
Thursday
Jeudi
Donnerstag
Jueves

29

07	14
08	15
09	16
10	17
11	18
12	19
13	20

Venerdì
Friday
Vendredi
Freitag
Viernes

30

07	14
08	15
09	16
10	17
11	18
12	19
13	20

Sabato
Saturday
Samedi
Samstag
Sábado

31

07	14
08	15
09	16
10	17
11	18
12	19
13	20

Domenica
Sunday
Dimanche
Sonntag
Domingo

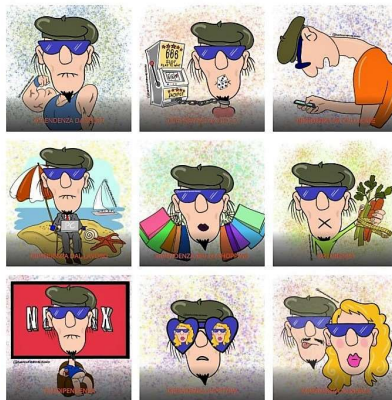
1

SETTEMBRE

DIPENDENZA DA SHOPPING COMPULSIVO



per approfondire



[https://
percorsicentrolatenda.it](https://percorsicentrolatenda.it)

DIPENDENZA DA SHOPPING COMPULSIVO

Lo shopping compulsivo è un disturbo caratterizzato dal **bisogno irrefrenabile di fare acquisti**, nonostante la consapevolezza della loro inutilità o esagerazione.

La persona affetta da shopping compulsivo non compra per il piacere di fare un nuovo acquisto o per rispondere a un reale bisogno, ma sviluppa uno **stato di tensione crescente** per cui il desiderio di acquistare si trasforma in **un impulso che non riesce a controllare**. Il ripetersi degli episodi di shopping compulsivo può portare la persona a comprare spesso notevoli quantità di oggetti. Al termine dell'episodio la persona che presenta una dipendenza da shopping prova spesso profondi sensi di colpa e vergogna.

per approfondire



[https://
percorsicentrolatenda.it](https://percorsicentrolatenda.it)

2

Lunedì	07	14
Monday	08	15
Lundi	09	16
Montag	10	17
Lunes	11	18

Settimana/Week/Semaine **36**
 Woche/Semana

12	19
13	20

3

Martedì	07	14
Tuesday	08	15
Mardi	09	16
Dienstag	10	17
Martes	11	18

12	19
13	20

4

Mercoledì	07	14
Wednesday	08	15
Mercredi	09	16
Mittwoch	10	17
Miércoles	11	18

12	19
13	20

07	14
08	15
09	16
10	17
11	18
12	19
13	20

Giovedì
Thursday
Jeudi
Donnerstag
Jueves

5

07	14
08	15
09	16
10	17
11	18
12	19
13	20

Venerdì
Friday
Vendredi
Freitag
Viernes

6

07	14
08	15
09	16
10	17
11	18
12	19
13	20

Sabato
Saturday
Samedi
Samstag
Sábado

7

07	14
08	15
09	16
10	17
11	18
12	19
13	20

Domenica
Sunday
Dimanche
Sonntag
Domingo

8

9

Lunedì	07	14
Monday	08	15
Lundi	09	16
Montag	10	17
Lunes	11	18
	12	19
	13	20

Settimana/Week/Semaine **37**
Woche/Semana

10

Martedì	07	14
Tuesday	08	15
Mardi	09	16
Dienstag	10	17
Martes	11	18
	12	19
	13	20

11

Mercoledì	07	14
Wednesday	08	15
Mercredi	09	16
Mittwoch	10	17
Miércoles	11	18
	12	19
	13	20

07	14
08	15
09	16
10	17
11	18
12	19
13	20

Giovedì
Thursday
Jeudi
Donnerstag
Jueves

12

07	14
08	15
09	16
10	17
11	18
12	19
13	20

Venerdì
Friday
Vendredi
Freitag
Viernes

13

07	14
08	15
09	16
10	17
11	18
12	19
13	20

Sabato
Saturday
Samedi
Samstag
Sábado

14

07	14
08	15
09	16
10	17
11	18
12	19
13	20

Domenica
Sunday
Dimanche
Sonntag
Domingo

15

16

Lunedì
Monday
Lundi
Montag
Lunes

07	14
08	15
09	16
10	17
11	18
12	19
13	20

Settimana/Week/Semaine **38**
Woche/Semana

17

Martedì
Tuesday
Mardi
Dienstag
Martes

07	14
08	15
09	16
10	17
11	18
12	19
13	20

18

Mercoledì
Wednesday
Mercredi
Mittwoch
Miércoles

07	14
08	15
09	16
10	17
11	18
12	19
13	20

07	14
08	15
09	16
10	17
11	18
12	19
13	20

Giovedì
Thursday
Jeudi
Donnerstag
Jueves

19

07	14
08	15
09	16
10	17
11	18
12	19
13	20

Venerdì
Friday
Vendredi
Freitag
Viernes

20

07	14
08	15
09	16
10	17
11	18
12	19
13	20

Sabato
Saturday
Samedi
Samstag
Sábado

21

07	14
08	15
09	16
10	17
11	18
12	19
13	20

Domenica
Sunday
Dimanche
Sonntag
Domingo

22

23

Lunedì
Monday
Lundi
Montag
Lunes

07	14
08	15
09	16
10	17
11	18
12	19
13	20

Settimana/Week/Semaine **39**
Woche/Semana

24

Martedì
Tuesday
Mardi
Dienstag
Martes

07	14
08	15
09	16
10	17
11	18
12	19
13	20

25

Mercoledì
Wednesday
Mercredi
Mittwoch
Miércoles

07	14
08	15
09	16
10	17
11	18
12	19
13	20

07	14
08	15
09	16
10	17
11	18
12	19
13	20

Giovedì
Thursday
Jeudi
Donnerstag
Jueves

26

07	14
08	15
09	16
10	17
11	18
12	19
13	20

Venerdì
Friday
Vendredi
Freitag
Viernes

27

Sabato
Saturday
Samedi
Samstag
Sábado

28

Domenica
Sunday
Dimanche
Sonntag
Domingo

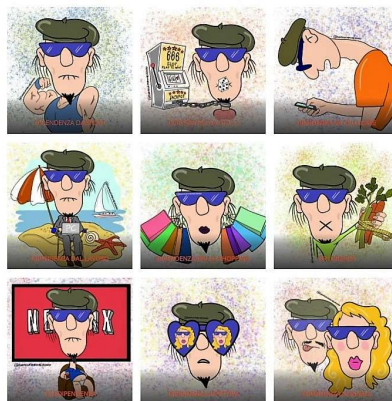
29

OTTOBRE

**ORTORESSIA
DIPENDENZA DA CIBI RITENUTI SANI**



per approfondire



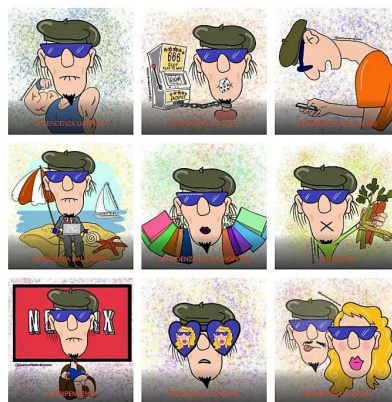
[https://
percorsicentrolatenda.it](https://percorsicentrolatenda.it)

ORTORESSIA

IL QUADRO CLINICO

Il quadro clinico si caratterizza per la presenza di una ideazione prevalente sul controllo del regime alimentare, sulla scelta del cibo e sulle sue caratteristiche (dando l'assoluta priorità a cibi ritenuti 'sani', quali agricoltura biologica o similari), ricollegabile non solo al timore di andare incontro a un aumento ponderale, ma, e soprattutto, di costruire una condotta nutrizionale che sia in grado di permettergli il raggiungimento di un 'perfetto' stato di salute. L'ortoressico tende a isolarsi progressivamente in un proprio stile esistenziale standardizzato e dettato esclusivamente da regole precise e imprescindibili collegate al controllo della condotta alimentare, difendendosi e chiudendo la comunicazione con chi non comprende le sue scelte o non condivide in pieno le sue idee.

per approfondire



[https://
percorsicentrolatenda.it](https://percorsicentrolatenda.it)

30

Lunedì
Monday
Lundi
Montag
Lunes

07	14
08	15
09	16
10	17
11	18
12	19
13	20

Settimana/Week/Semaine **40**
Woche/Semana

1

Martedì
Tuesday
Mardi
Dienstag
Martes

07	14
08	15
09	16
10	17
11	18
12	19
13	20

2

Mercoledì
Wednesday
Mercredi
Mittwoch
Miércoles

07	14
08	15
09	16
10	17
11	18
12	19
13	20

07	14
08	15
09	16
10	17
11	18
12	19
13	20

Giovedì
Thursday
Jeudi
Donnerstag
Jueves

3

07	14
08	15
09	16
10	17
11	18
12	19
13	20

Venerdì
Friday
Vendredi
Freitag
Viernes

4

Sabato
Saturday
Samedi
Samstag
Sábado

5

Domenica
Sunday
Dimanche
Sonntag
Domingo

6

7

Lunedì	07	14
Monday	08	15
Lundi	09	16
Montag	10	17
Lunes	11	18
	12	19
	13	20

Settimana/Week/Semaine **41**
Woche/Semana

8

Martedì	07	14
Tuesday	08	15
Mardi	09	16
Dienstag	10	17
Martes	11	18
	12	19
	13	20

9

Mercoledì	07	14
Wednesday	08	15
Mercredi	09	16
Mittwoch	10	17
Miércoles	11	18
	12	19
	13	20

07	14
08	15
09	16
10	17
11	18
12	19
13	20

Giovedì
Thursday
Jeudi
Donnerstag
Jueves

10

07	14
08	15
09	16
10	17
11	18
12	19
13	20

Venerdì
Friday
Vendredi
Freitag
Viernes

11

Sabato
Saturday
Samedi
Samstag
Sábado

12

Domenica
Sunday
Dimanche
Sonntag
Domingo

13

14

Lunedì
Monday
Lundi
Montag
Lunes

07	14
08	15
09	16
10	17
11	18
12	19
13	20

Settimana/Week/Semaine **42**
Woche/Semana

15

Martedì
Tuesday
Mardi
Dienstag
Martes

07	14
08	15
09	16
10	17
11	18
12	19
13	20

16

Mercoledì
Wednesday
Mercredi
Mittwoch
Miércoles

07	14
08	15
09	16
10	17
11	18
12	19
13	20

07	14	Giovedì Thursday Jeudi Donnerstag Jueves	17
08	15		
09	16		
10	17		
11	18		
12	19		
13	20		

07	14	Venerdì Friday Vendredi Freitag Viernes	18
08	15		
09	16		
10	17		
11	18		
12	19		
13	20		

		Sabato Saturday Samedi Samstag Sábado	19

		Domenica Sunday Dimanche Sonntag Domingo	20

21

Lunedì
Monday
Lundi
Montag
Lunes

07	14
08	15
09	16
10	17
11	18
12	19
13	20

Settimana/Week/Semaine 43
Woche/Semana

22

Martedì
Tuesday
Mardi
Dienstag
Martes

07	14
08	15
09	16
10	17
11	18
12	19
13	20

23

Mercoledì
Wednesday
Mercredi
Mittwoch
Miércoles

07	14
08	15
09	16
10	17
11	18
12	19
13	20

07	14
08	15
09	16
10	17
11	18
12	19
13	20

Giovedì
Thursday
Jeudi
Donnerstag
Jueves

24

07	14
08	15
09	16
10	17
11	18
12	19
13	20

Venerdì
Friday
Vendredi
Freitag
Viernes

25

Sabato
Saturday
Samedi
Samstag
Sábado

26

Domenica
Sunday
Dimanche
Sonntag
Domingo

27

28

Lunedì
Monday
Lundi
Montag
Lunes

07	14
08	15
09	16
10	17
11	18
12	19
13	20

Settimana/Week/Semaine **44**
Woche/Semana

29

Martedì
Tuesday
Mardi
Dienstag
Martes

07	14
08	15
09	16
10	17
11	18
12	19
13	20

30

Mercoledì
Wednesday
Mercredi
Mittwoch
Miércoles

07	14
08	15
09	16
10	17
11	18
12	19
13	20

07	14
08	15
09	16
10	17
11	18
12	19
13	20

Giovedì
Thursday
Jeudi
Donnerstag
Jueves

31

07	14
08	15
09	16
10	17
11	18
12	19
13	20

Venerdì
Friday
Vendredi
Freitag
Viernes

1

Ognissanti

Sabato
Saturday
Samedi
Samstag
Sábado

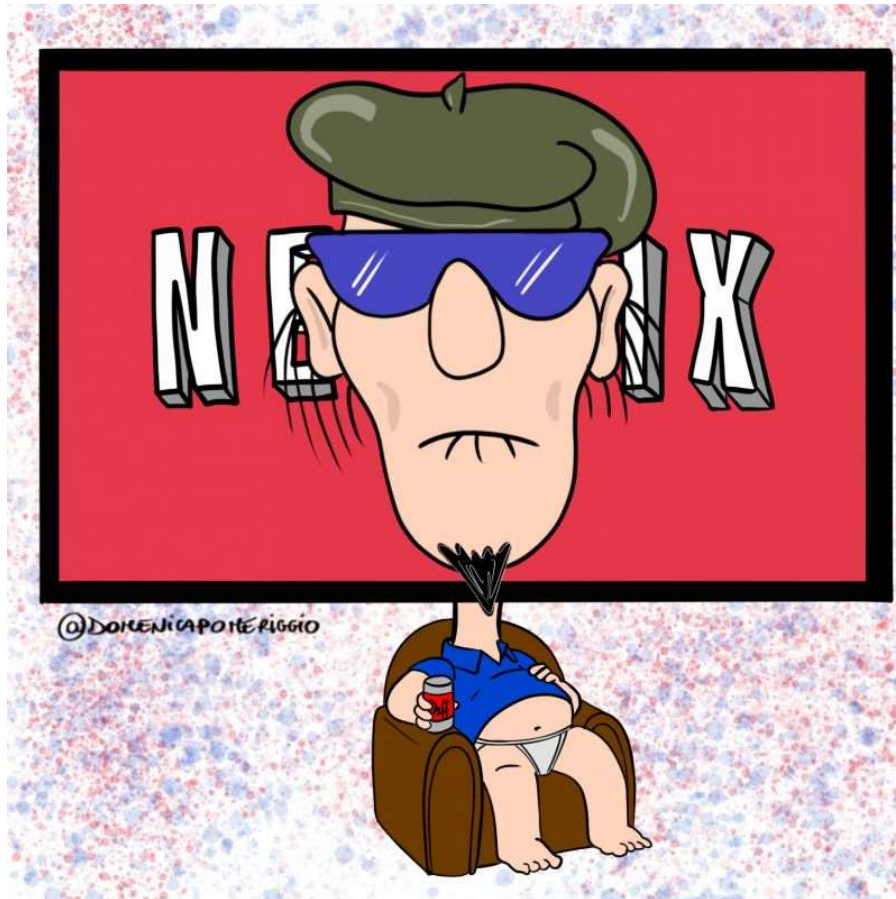
2

Domenica
Sunday
Dimanche
Sonntag
Domingo

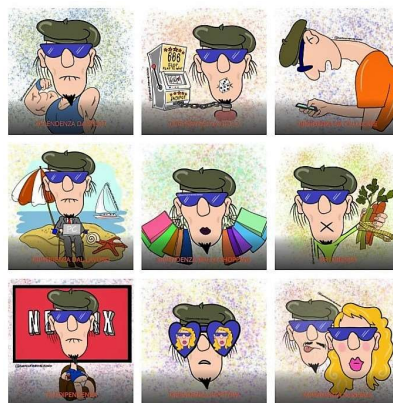
3

NOVEMBRE

TELEDIPENDENZA



per approfondire



[https://
percorsicentrolatenda.it](https://percorsicentrolatenda.it)

TELEDIPENDENZA

La ‘teledipendenza’ configura un utilizzo eccessivo (‘teleabuso’: esagerata permanenza di fronte allo schermo) e/o distorto (‘telefissazione’: abitudine a guardare la TV da solo, immobile, in rigoroso silenzio, evitando il contatto o manifestando accessi di ira se interrotto durante l’osservazione dello strumento televisivo). Anche la teledipendenza, possibile a tutte le età della vita, può determinare un significativo scadimento della capacità prestazionali, cognitive, relazionali, affettive.

Dipendenza da Televisione, Computer, Internet

La teledipendenza è sempre il frutto di un consumo eccessivo di televisione o di una fissazione anomala nei suoi confronti. Con il termine “consumo eccessivo” si intende la contemplazione regolare di una quantità eccessiva di televisione.

per approfondire



<https://percorsicentrolatenda.it>

4

Lunedì	07	14
Monday	08	15
Lundi	09	16
Montag	10	17
Lunes	11	18
	12	19
	13	20

Settimana/Week/Semaine **45**
Woche/Semana

5

Martedì	07	14
Tuesday	08	15
Mardi	09	16
Dienstag	10	17
Martes	11	18
	12	19
	13	20

6

Mercoledì	07	14
Wednesday	08	15
Mercredi	09	16
Mittwoch	10	17
Miércoles	11	18
	12	19
	13	20

07	14
08	15
09	16
10	17
11	18
12	19
13	20

Giovedì
Thursday
Jeudi
Donnerstag
Jueves

7

07	14
08	15
09	16
10	17
11	18
12	19
13	20

Venerdì
Friday
Vendredi
Freitag
Viernes

8

Sabato
Saturday
Samedi
Samstag
Sábado

9

Domenica
Sunday
Dimanche
Sonntag
Domingo

10

11

Lunedì
Monday
Lundi
Montag
Lunes

07	14
08	15
09	16
10	17
11	18
12	19
13	20

Settimana/Week/Semaine **46**
Woche/Semana

12

Martedì
Tuesday
Mardi
Dienstag
Martes

07	14
08	15
09	16
10	17
11	18
12	19
13	20

13

Mercoledì
Wednesday
Mercredi
Mittwoch
Miércoles

07	14
08	15
09	16
10	17
11	18
12	19
13	20

07	14
08	15
09	16
10	17
11	18
12	19
13	20

Giovedì
Thursday
Jeudi
Donnerstag
Jueves

14

07	14
08	15
09	16
10	17
11	18
12	19
13	20

Venerdì
Friday
Vendredi
Freitag
Viernes

15

07	14
08	15
09	16
10	17
11	18
12	19
13	20

Sabato
Saturday
Samedi
Samstag
Sábado

16

07	14
08	15
09	16
10	17
11	18
12	19
13	20

Domenica
Sunday
Dimanche
Sonntag
Domingo

17

18
 Lunedì
 Monday
 Lundi
 Montag
 Lunes

07

14

08

15

09

16

10

17

11

18

12

19

13

20

 Settimana/Week/Semaine **47**
 Woche/Semana
19
 Martedì
 Tuesday
 Mardi
 Dienstag
 Martes

07

14

08

15

09

16

10

17

11

18

12

19

13

20

20
 Mercoledì
 Wednesday
 Mercredi
 Mittwoch
 Miércoles

07

14

08

15

09

16

10

17

11

18

12

19

13

20

07	14
08	15
09	16
10	17
11	18
12	19
13	20

Giovedì
Thursday
Jeudi
Donnerstag
Jueves

21

07	14
08	15
09	16
10	17
11	18
12	19
13	20

Venerdì
Friday
Vendredi
Freitag
Viernes

22

07	14
08	15
09	16
10	17
11	18
12	19
13	20

Sabato
Saturday
Samedi
Samstag
Sábado

23

07	14
08	15
09	16
10	17
11	18
12	19
13	20

Domenica
Sunday
Dimanche
Sonntag
Domingo

24

25

Lunedì
Monday
Lundi
Montag
Lunes

07

14

08

15

09

16

10

17

11

18

12

19

13

20

Settimana/Week/Semaine **48**
Woche/Semana

26

Martedì
Tuesday
Mardi
Dienstag
Martes

07

14

08

15

09

16

10

17

11

18

12

19

13

20

27

Mercoledì
Wednesday
Mercredi
Mittwoch
Miércoles

07

14

08

15

09

16

10

17

11

18

12

19

13

20

DICEMBRE

LA PROPOSTA:

INSIEME PER NON DIPENDERE PIU'



per approfondire



[https://
percorsicentrolatenda.it](https://percorsicentrolatenda.it)

LA PROPOSTA INSIEME PER NON DIPENDERE PIU'

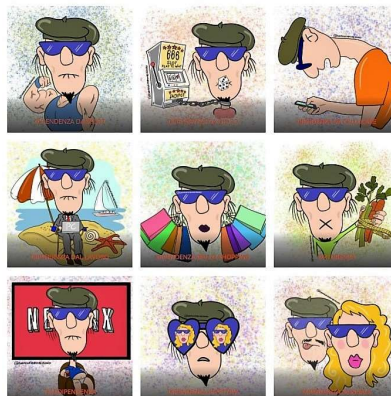
L'elemento costante delle nuove dipendenze è il loro mimetismo sociale, la capacità di nascondere la loro pericolosità (in quanto "conformiste"), il loro fortissimo potere di condizionamento e di proliferazione, essendo "culturalmente" diffuse.

Il fenomeno delle dipendenze comportamentali non è affrontabile inseguendo, tout court, le sue molteplici espressioni, ma riconoscendone la radice comune nel disagio personale (celato dalla dipendenza manifesta), nella povertà e nella frammentazione dell'attuale sistema formativo (formale e informale), nella dispersione sociale e nella mancanza di contesti aggregativi, improntati all'impegno e alla responsabilità sociale).

La proposta si estrinseca nei seguenti punti

- 1. percorsi di riappropriazione** Sperimentare percorsi flessibili ed individualizzati di trattamento, destinati alla presa in carico di soggetti, privi di evidenti compromissioni sul piano sociale e lavorativo, che manifestano dipendenze comportamentali.
- 2. una informazione corretta** Finalità di questa esperienza è anche quella di attivare comunicazione sociale capace di promuovere la cultura dell'interdipendenza positiva.
- 3. l'offerta di contesti e occasioni** Per sentirsi coprotagonisti di attività e iniziative finalizzate alla responsabilità sociale.

per approfondire



[https://
percorsicentrolatenda.it](https://percorsicentrolatenda.it)

07	14
08	15
09	16
10	17
11	18
12	19
13	20

Giovedì
Thursday
Jeudi
Donnerstag
Jueves

28

07	14
08	15
09	16
10	17
11	18
12	19
13	20

Venerdì
Friday
Vendredi
Freitag
Viernes

29

Sabato
Saturday
Samedi
Samstag
Sábado

30

Domenica
Sunday
Dimanche
Sonntag
Domingo

1

2

Lunedì	07	14
Monday	08	15
Lundi	09	16
Montag	10	17
Lunes	11	18
	12	19
	13	20

Settimana/Week/Semaine **49**
Woche/Semana

3

Martedì	07	14
Tuesday	08	15
Mardi	09	16
Dienstag	10	17
Martes	11	18
	12	19
	13	20

4

Mercoledì	07	14
Wednesday	08	15
Mercredi	09	16
Mittwoch	10	17
Miércoles	11	18
	12	19
	13	20

07	14
08	15
09	16
10	17
11	18
12	19
13	20

Giovedì
 Thursday
 Jeudi
 Donnerstag
 Jueves

5

07	14
08	15
09	16
10	17
11	18
12	19
13	20

Venerdì
 Friday
 Vendredi
 Freitag
 Viernes

6

Sabato
 Saturday
 Samedi
 Samstag
 Sábado

7

Domenica
 Sunday
 Dimanche
 Sonntag
 Domingo

8

Immacolata

9

Lunedì	07	14
Monday	08	15
Lundi	09	16
Montag	10	17
Lunes	11	18
	12	19
	13	20

Settimana/Week/Semaine **50**
Woche/Semana

10

Martedì	07	14
Tuesday	08	15
Mardi	09	16
Dienstag	10	17
Martes	11	18
	12	19
	13	20

11

Mercoledì	07	14
Wednesday	08	15
Mercredi	09	16
Mittwoch	10	17
Miércoles	11	18
	12	19
	13	20

07	14
08	15
09	16
10	17
11	18
12	19
13	20

Giovedì
Thursday
Jeudi
Donnerstag
Jueves

12

07	14
08	15
09	16
10	17
11	18
12	19
13	20

Venerdì
Friday
Vendredi
Freitag
Viernes

13

Sabato
Saturday
Samedi
Samstag
Sábado

14

Domenica
Sunday
Dimanche
Sonntag
Domingo

15

16

Lunedì
 Monday
 Lundi
 Montag
 Lunes

07	14
08	15
09	16
10	17
11	18
12	19
13	20

Settimana/Week/Semaine **51**
 Woche/Semana

17

Martedì
 Tuesday
 Mardi
 Dienstag
 Martes

07	14
08	15
09	16
10	17
11	18
12	19
13	20

18

Mercoledì
 Wednesday
 Mercredi
 Mittwoch
 Miércoles

07	14
08	15
09	16
10	17
11	18
12	19
13	20

07	14
08	15
09	16
10	17
11	18
12	19
13	20

Giovedì
Thursday
Jeudi
Donnerstag
Jueves

19

07	14
08	15
09	16
10	17
11	18
12	19
13	20

Venerdì
Friday
Vendredi
Freitag
Viernes

20

07	14
08	15
09	16
10	17
11	18
12	19
13	20

Sabato
Saturday
Samedi
Samstag
Sábado

21

07	14
08	15
09	16
10	17
11	18
12	19
13	20

Domenica
Sunday
Dimanche
Sonntag
Domingo

22

23

Lunedì
Monday
Lundi
Montag
Lunes

Settimana/Week/Semaine 52
Woche/Semana

07	14
08	15
09	16
10	17
11	18
12	19
13	20

24

Martedì
Tuesday
Mardi
Dienstag
Martes

07	14
08	15
09	16
10	17
11	18
12	19
13	20

25

Mercoledì
Wednesday
Mercredi
Mittwoch
Miércoles

Natale

07	14
08	15
09	16
10	17
11	18
12	19
13	20

07	14
08	15
09	16
10	17
11	18
12	19
13	20

Giovedì
Thursday
Jeudi
Donnerstag
Jueves

26

Santo Stefano

07	14
08	15
09	16
10	17
11	18
12	19
13	20

Venerdì
Friday
Vendredi
Freitag
Viernes

27

07	14
08	15
09	16
10	17
11	18
12	19
13	20

Sabato
Saturday
Samedi
Samstag
Sábado

28

07	14
08	15
09	16
10	17
11	18
12	19
13	20

Domenica
Sunday
Dimanche
Sonntag
Domingo

29

30

Lunedì
Monday
Lundi
Montag
Lunes

07	14
08	15
09	16
10	17
11	18
12	19
13	20

Settimana/Week/Semaine 1
Woche/Semana

31

Martedì
Tuesday
Mardi
Dienstag
Martes

07	14
08	15
09	16
10	17
11	18
12	19
13	20

1

Mercoledì
Wednesday
Mercredi
Mittwoch
Miércoles

07	14
08	15
09	16
10	17
11	18
12	19
13	20

Capodanno

07	14
08	15
09	16
10	17
11	18
12	19
13	20

Giovedì
Thursday
Jeudi
Donnerstag
Jueves

2

07	14
08	15
09	16
10	17
11	18
12	19
13	20

Venerdì
Friday
Vendredi
Freitag
Viernes

3

07	14
08	15
09	16
10	17
11	18
12	19
13	20

Sabato
Saturday
Samedi
Samstag
Sábado

4

07	14
08	15
09	16
10	17
11	18
12	19
13	20

Domenica
Sunday
Dimanche
Sonntag
Domingo

5

6

Lunedì
Monday
Lundi
Montag
Lunes

07	14
08	15
09	16
10	17
11	18
12	19
13	20

Settimana/Week/Semaine **2**
Woche/Semana

Epifania (Befana)

7

Martedì
Tuesday
Mardi
Dienstag
Martes

07	14
08	15
09	16
10	17
11	18
12	19
13	20

8

Mercoledì
Wednesday
Mercredi
Mittwoch
Miércoles

07	14
08	15
09	16
10	17
11	18
12	19
13	20

07	14
08	15
09	16
10	17
11	18
12	19
13	20

Giovedì
Thursday
Jeudi
Donnerstag
Jueves

9

07	14
08	15
09	16
10	17
11	18
12	19
13	20

Venerdì
Friday
Vendredi
Freitag
Viernes

10

07	14
08	15
09	16
10	17
11	18
12	19
13	20

Sabato
Saturday
Samedi
Samstag
Sábado

11

07	14
08	15
09	16
10	17
11	18
12	19
13	20

Domenica
Sunday
Dimanche
Sonntag
Domingo

12

13

Lunedì
Monday
Lundi
Montag
Lunes

07	14
08	15
09	16
10	17
11	18
12	19
13	20

Settimana/Week/Semaine 3
Woche/Semana

14

Martedì
Tuesday
Mardi
Dienstag
Martes

07	14
08	15
09	16
10	17
11	18
12	19
13	20

15

Mercoledì
Wednesday
Mercredi
Mittwoch
Miércoles

07	14
08	15
09	16
10	17
11	18
12	19
13	20

07	14
08	15
09	16
10	17
11	18
12	19
13	20

Giovedì
Thursday
Jeudi
Donnerstag
Jueves

16

07	14
08	15
09	16
10	17
11	18
12	19
13	20

Venerdì
Friday
Vendredi
Freitag
Viernes

17

07	14
08	15
09	16
10	17
11	18
12	19
13	20

Sabato
Saturday
Samedi
Samstag
Sábado

18

07	14
08	15
09	16
10	17
11	18
12	19
13	20

Domenica
Sunday
Dimanche
Sonntag
Domingo

19

20

Lunedì
Monday
Lundi
Montag
Lunes

07	14
08	15
09	16
10	17
11	18
12	19
13	20

Settimana/Week/Semaine 4
Woche/Semana

21

Martedì
Tuesday
Mardi
Dienstag
Martes

07	14
08	15
09	16
10	17
11	18
12	19
13	20

22

Mercoledì
Wednesday
Mercredi
Mittwoch
Miércoles

07	14
08	15
09	16
10	17
11	18
12	19
13	20

07	14
08	15
09	16
10	17
11	18
12	19
13	20

Giovedì
Thursday
Jeudi
Donnerstag
Jueves

23

07	14
08	15
09	16
10	17
11	18
12	19
13	20

Venerdì
Friday
Vendredi
Freitag
Viernes

24

Sabato
Saturday
Samedi
Samstag
Sábado

25

Domenica
Sunday
Dimanche
Sonntag
Domingo

26

27

Lunedì
Monday
Lundi
Montag
Lunes

07	14
08	15
09	16
10	17
11	18
12	19
13	20

Settimana/Week/Semaine 5
Woche/Semana

28

Martedì
Tuesday
Mardi
Dienstag
Martes

07	14
08	15
09	16
10	17
11	18
12	19
13	20

29

Mercoledì
Wednesday
Mercredi
Mittwoch
Miércoles

07	14
08	15
09	16
10	17
11	18
12	19
13	20

Gennaio

Lun	Mar	Mer	Gio	Ven	Sab	Dom
		1	2	3	4	5
6	7	8	9	10	11	12
13	14	15	16	17	18	19
20	21	22	23	24	25	26
27	28	29	30	31		

Febbraio

Lun	Mar	Mer	Gio	Ven	Sab	Dom
					1	2
3	4	5	6	7	8	9
10	11	12	13	14	15	16
17	18	19	20	21	22	23
24	25	26	27	28		

Marzo

Lun	Mar	Mer	Gio	Ven	Sab	Dom
					1	2
3	4	5	6	7	8	9
10	11	12	13	14	15	16
17	18	19	20	21	22	23
24	25	26	27	28	29	30
31						

Aprile

Lun	Mar	Mer	Gio	Ven	Sab	Dom
	1	2	3	4	5	6
7	8	9	10	11	12	13
14	15	16	17	18	19	20
21	22	23	24	25	26	27
28	29	30				

Maggio

Lun	Mar	Mer	Gio	Ven	Sab	Dom
			1	2	3	4
5	6	7	8	9	10	11
12	13	14	15	16	17	18
19	20	21	22	23	24	25
26	27	28	29	30	31	

Giugno

Lun	Mar	Mer	Gio	Ven	Sab	Dom
						1
2	3	4	5	6	7	8
9	10	11	12	13	14	15
16	17	18	19	20	21	22
23	24	25	26	27	28	29
30						

Luglio

Lun	Mar	Mer	Gio	Ven	Sab	Dom
	1	2	3	4	5	6
7	8	9	10	11	12	13
14	15	16	17	18	19	20
21	22	23	24	25	26	27
28	29	30	31			

Agosto

Lun	Mar	Mer	Gio	Ven	Sab	Dom
				1	2	3
4	5	6	7	8	9	10
11	12	13	14	15	16	17
18	19	20	21	22	23	24
25	26	27	28	29	30	31

Settembre

Lun	Mar	Mer	Gio	Ven	Sab	Dom
1	2	3	4	5	6	7
8	9	10	11	12	13	14
15	16	17	18	19	20	21
22	23	24	25	26	27	28
29	30					

Ottobre

Lun	Mar	Mer	Gio	Ven	Sab	Dom
		1	2	3	4	5
6	7	8	9	10	11	12
13	14	15	16	17	18	19
20	21	22	23	24	25	26
27	28	29	30	31		

Novembre

Lun	Mar	Mer	Gio	Ven	Sab	Dom
					1	2
3	4	5	6	7	8	9
10	11	12	13	14	15	16
17	18	19	20	21	22	23
24	25	26	27	28	29	30

Dicembre

Lun	Mar	Mer	Gio	Ven	Sab	Dom
1	2	3	4	5	6	7
8	9	10	11	12	13	14
15	16	17	18	19	20	21
22	23	24	25	26	27	28
29	30	31				

LO SFONDO METODOLOGICO

Lo sfondo metodologico di “Percorsi” di contrasto alle dipendenze e comportamentali si avvale del Modello organizzativo a “griglia” elaborato dal Centro La Tenda.

PER APPROFONDIRE

“-LA CULTURA ORGANIZZATIVA”

<https://percorsicentrolatenda.it/il-modello-organizzativo-a-griglia/>)

“DAL MODELLO FUNZIONALE AL MODELLO A GRIGLIA

<https://percorsicentrolatenda.it/>

LA TENDA SPAZIO ALLA SOLIDARIETA' LE SEDI DEL CENTRO LA TENDA



LA TENDA SPAZIO ALLA
SOLIDARIETÀ

SEDE LEGALE, AMMINISTRATIVA E PUNTO DI ASCOLTO

Via C. Capone, 59 – Fratte – Salerno

Sita nell'ex convento dei Padri Dottrinari ed inaugurata nel 1992, questa sede operativa è uno dei luoghi del primo contatto con la persona in disagio, che avviene attraverso colloqui conoscitivi e motivazionali. Presso questa struttura hanno sede la presidenza, il coordinamento delle Aree, la segreteria generale, l'amministrazione, i servizi socio-sanitario e legale e il Centro Studi e Formazione Caos.



COMUNITÀ TERAPEUTICA RESIDENZIALE “LA PAGLIUZZA”

Via Beata Teresa di Calcutta, Loc. Giovi – Salerno

La Pagliuzza accoglie dal 1985 percorsi individualizzati di persone con problemi di dipendenza e in misura alternativa alla detenzione. L'esperienza residenziale comune, i gruppi di auto-aiuto, l'orientamento e la formazione al lavoro, le attività di animazione culturale e sportiva, costituiscono gli strumenti privilegiati dell'offerta formativa rivolta ai giovani. La Comunità La Pagliuzza è stata accreditata quale struttura residenziale per persone con dipendenza patologica per n. 57 posti letto in regime residenziale come da Decreto n. 32 del 19/04/2018 della Regione Campania; successivamente, con Decreto n. 39 del 22/12/2020 del Comune di Salerno è stato autorizzato il trasferimento di n. 25 posti letto presso la Comunità “Brignano”



COMUNITÀ TERAPEUTICA RESIDENZIALE "PACE E BENE"

Via Principe di Carignano – Mercato S. Severino (SA)



Sita in un'ala del convento dei Padri Francescani, accoglie persone con una lunga esperienza di tossicodipendenza (anche in misura alternativa alla detenzione) aggravata dalla assenza della famiglia. La Comunità Pace e Bene è stata accreditata quale struttura residenziale per persone con dipendenza patologica per n. 15 posti letto in regime residenziale come da Decreto n. 32 del 19/04/2018 della Regione Campania per n. 15 posti letto in regime residenziale.

COMUNITÀ RESIDENZIALE “MARIO ZITO”

Via Ludovico Ariosto, 4 - Saragnano di Baronissi (SA)

La struttura, che opera dal 1986, è situata in un antico convento a grande valore architettonico in località Saragnano di Baronissi (SA), di proprietà del Comune di Baronissi. La Comunità “Mario Zito” è stata accreditata quale struttura residenziale per persone con dipendenza patologica per n. 10 posti letto in regime residenziale come da Decreto n. 32 del 19/04/2018 della Regione Campania.



COMUNITÀ TERAPEUTICA “BRIGNANO”

Via di Brignano Inferiore, 63 – Salerno



La struttura, sita in Salerno, è una comunità terapeutico-riabilitativa residenziale destinata particolarmente alle donne in condizione di dipendenza patologica, per un totale di n. 25 posti letto; accoglie anche attività di formazione e di orientamento professionale. La sua realizzazione è stata finanziata, oltre che con risorse proprie dell’Associazione, con il contributo del Fondo Lotta alla droga legge 309/90.

COMUNITÀ TERAPEUTICA “SORELLA LUNA”

Via della Muracciola 35/38 Santa Maria di Galeria (Roma).

Sita in un antico casolare di proprietà dell'Associazione a pochi km dal lago di Bracciano e immersa nel verde della campagna romana. Accoglie persone che vivono in condizioni di disagio legato all'uso di sostanze e non. La Comunità Sorella Luna è stata accreditata quale struttura residenziale per persone con dipendenza patologica per n. 28 posti letto in regime residenziale come da Deliberazione di Giunta della Regione Lazio n. 252 del 03/05/2022.



LA TENDA A FIERAVECCHIA Centro di aggregazione giovanile

Via Fieravecchia, 20, 089228038



Struttura di proprietà dell'Amministrazione comunale, ospita un Centro Polifunzionale di aggregazione giovanile nel cuore di Salerno, un punto di riferimento per la città e dell'intera provincia per l'animazione territoriale, come sede di organizzazione e promozione di iniziative ed eventi per la prevenzione del disagio e per l'orientamento. Punto di riferimento anche per la popolazione immigrata, per la quale si organizzano: corsi di lingua italiana, percorsi informativi e formativi sulla normativa vigente in materia di immigrazione, orientamento al lavoro, iniziative, feste ed eventi interculturali. Presso questa sede sono altresì attivi uno sportello psico-diagnostico e di counseling, un servizio di mediazione (penale, scolastica e sociale) e un laboratorio di comunicazione sociale.

LA COMUNITA' ALLOGGIO "I GIRASOLI"

Via S. Giacomo, 11 – Mercato S. Severino (SA)

La struttura, di proprietà della Curia Arcivescovile che l'ha concessa in comodato a "La Tenda", accoglie in regime residenziale o semiresidenziale minori con situazioni di grave disagio familiare o brevi vissuti di tossicodipendenza.

LA COMUNITA' ALLOGGIO per minori stranieri non accompagnati "IL MELOGRANO"

Via di Brignano Inferiore, 63 – Salerno

Attivata in occasione dell'emergenza immigrazione, la Comunità Alloggio, gestita dalla Cooperativa Sociale "Il Ponte", attualmente costituisce un Centro di Accoglienza di secondo livello per n. 8 minori stranieri non accompagnati di sesso femminile. Oltre all'accoglienza residenziale, la Comunità eroga servizi finalizzati all'integrazione dei MSNA (formazione civico-linguistica, orientamento e formazione al lavoro, etc.).

LA COMUNITA' ALLOGGIO "I GIRASOLI 2"

Via S. Giacomo, 11 – Mercato S. Severino (SA)

La Comunità Alloggio "I Girasoli 2", gestita dalla Cooperativa Sociale "Il Ponte", è una struttura per l'Accoglienza di secondo livello per n. 8 minori stranieri non accompagnati di sesso maschile. Oltre all'accoglienza residenziale, la Comunità eroga servizi finalizzati all'integrazione dei MSNA (formazione civico-linguistica, orientamento e formazione al lavoro, etc.).

LA COMUNITA' ALLOGGIO per minori stranieri non accompagnati "IL BIANCOSPINO"

Via C. Capone, 59 – Salerno

Il Biancospino è una Comunità Alloggio per l'Accoglienza di secondo livello per n. 8 minori stranieri non accompagnati di sesso maschile. È gestita dalla Cooperativa Sociale "Il Ponte" e, oltre all'accoglienza residenziale, la Comunità eroga servizi finalizzati all'integrazione dei MSNA (formazione civico-linguistica, orientamento e formazione al lavoro, etc.).

"LA TENDA NELL'AGRO"

Centro di animazione territoriale

Via Isaia Rossi, 2 - Nocera Inferiore (SA)

La struttura è attiva fin dai primissimi anni 2000 nel territorio dell'agro nocerino-sarnese ed offre servizi di animazione territoriale e di ascolto (primo contatto con persone in disagio). Nel corso degli anni, "La Tenda nell'Agro" si sta sempre più caratterizzando come Centro a bassa soglia indirizzato agli adulti in situazione di estrema difficoltà (senza tetto, tossicodipendenti, immigrati privi di documenti).



MONASTERO DELLA VISITAZIONE

Via Barone Nicola Visco, 4 – San Giorgio del Sannio (BN)



Il Monastero di San Giorgio del Sannio è stato fondato nel 1737 e da allora in maniera ininterrotta è luogo di preghiera. Acquisita in comodato dall'Associazione nel 2021, la struttura ha accolto, nel corso dell'emergenza determinata dal conflitto russo-ucraino, cittadini ucraini in fuga dagli eventi bellici. Il Monastero è altresì attivo quale struttura ricettiva di turismo sociale, ospitando campi estivi e meeting.

SCUOLA DELL'INFANZIA "LA TENDA"

Via Domenico Cirillo, 55 – Loc. Piazza del Galdo – Mercato San Severino (SA)



Fondata negli anni '60 dalle Suore Poverelle, la Scuola dell'Infanzia accoglie minori della fascia d'età tra i 3 e i 6 anni, con particolare attenzione a quelli appartenenti a nuclei familiari in difficoltà socio-economiche. Poiché nello stesso plesso che ospita la Scuola, sono presenti un Micro-Nido d'Infanzia e un Centro Diurno per minori (entrambi gestiti dalla Cooperativa Sociale Il Ponte), è possibile sia realizzare la continuità educativa per tutta l'età infantile, sia sperimentare forme di integrazione nei processi educativi dei minori di età diverse.

AZIENDA CERAMICA DI MERCATO SAN SEVERINO

Via Principe di Carignano – Mercato S. Severino (SA)

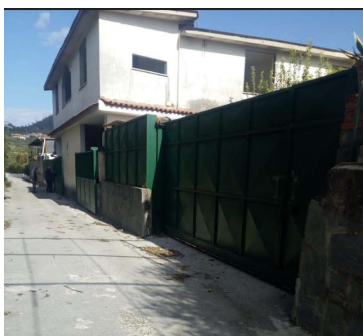
La produzione industriale consiste nella lavorazione di manufatti artigianali: mattonelle, pavimenti e rivestimenti, pannelli e oggetti in ceramica interamente decorati a mano, secondo il più genuino stile della tradizione vietrese.

Consente alle persone di formarsi all'interno di un'azienda produttiva improntata al metodo cooperativistico.



BORGO DEL LAVORO E DELLA SOLIDARIETA'

Via S. Maria del Rovò, 77 – Cava de' Tirreni (SA)



All'interno del complesso di beni immobili confiscato alla criminalità e restituito alla comunità, l'Associazione La Tenda Centro di Solidarietà O.d.V. è assegnataria di 2 capannoni industriali presso cui, in collaborazione con le cooperative sociali della rete, si realizzano attività (produzione e commercializzazione di beni e servizi, orientamento e formazione al lavoro) finalizzate all'inserimento socio-lavorativo di persone in difficoltà.



Rubriche



La Fianza della Domenica



Conversando



A proposito di



Cronache emotive



Approfondimenti



Letto per voi



Qui da



Domenica pomeriggio



DOC in Direzione Destinata e Consapevole

www.caosinforma.it
La versione online di caosinforma